



# HUB ▲ IT<sup>®</sup>

---

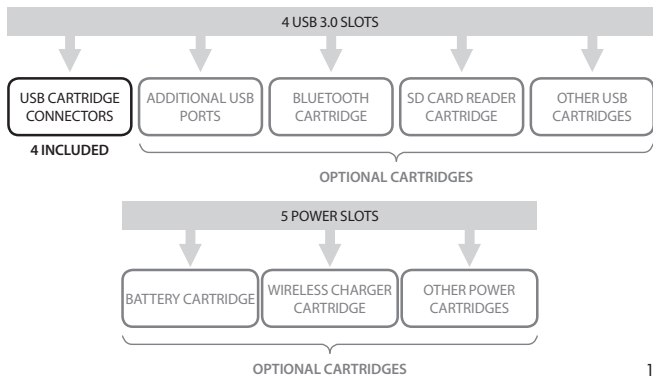
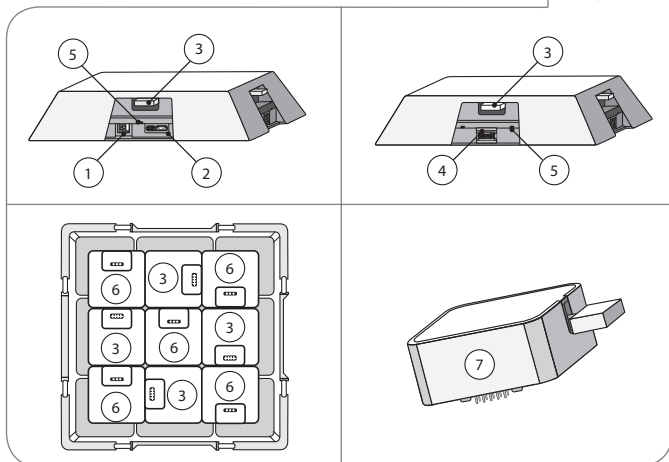
Sync & Charge Station

[www.eggtronic.com](http://www.eggtronic.com)

**USER MANUAL**



## Figures



# Obsah

1. Úvod
2. Obsah balení
3. Hlavní vlastnosti a funkce
4. Používání stanice HUB IT®
5. Řešení problémů

## 1. Úvod

---

Tým společnosti Eggtronic by vám chtěl poděkovat za to, že jste si vybrali novou stanici pro synchronizaci a nabíjení HUB IT®. HUB IT® je nejnovější inteligentní stanice s rozhraním Super-Speed USB 3.0 od společnosti Eggtronic.

Stanice HUB IT® umožňuje připojit počítač až k 7 elektronickým zařízením současně, a to včetně: smartphonů, tabletů, fotoaparátů, videokamer, MP3 přehrávačů, pevných disků, zařízení USB, myši a klávesnic.

Stanice HUB IT® byla navržena tak, aby vám dokázala zajistit přenosovou rychlost až 10-násobně převyšující rozhraní USB 2.0.

Stanice HUB IT® automaticky rozpozná každé zařízení, které k ní připojíte a bude ho nabíjet při maximální možné rychlosti. Indikátory LED vás budou informovat o stavu nabíjení každého z vašich zařízení.

Firmvér s možností aktualizace je zárukou toho, že stanice HUB IT® dokáže nabíjet i ta nejnovější elektronická zařízení.

Stanice HUB IT® je vybavena 4 sloty USB 3.0, do kterých můžete nainstalovat kazety Eggtronic, které se připojují ke každému z vašich zařízení a umožňují vám snadno přizpůsobovat stanici HUB IT®.

Stanice HUB IT® také disponuje 5 sloty na kazety napájení Egptronic, které vám umožňují stanici HUB IT® obohatit o další funkce jako interní baterii, bezdrátové nabíjení apod. Pokud se chcete dozvědět, jak je možné dále rozšiřovat funkce stanice HUB IT®, navštivte nás na adrese: [www.eggtronic.com](http://www.eggtronic.com).

## 2. Obsah balení

---

- 1 stanice HUB IT®
- 4 konektory kazet USB
- 1 kabel Micro USB 3.0
- 1 adaptér 5 V DC, 4 A
- Návod k použití
- Stručný návod

## 3. Klíčové funkce

---

- (1) Napájecí konektor
- (2) Vstup Micro USB 3.0 pro připojení k PC
- (3) 4 sloty USB 3.0
- (4) 3 porty USB 3.0
- (5) 7 indikátorů LED
- (6) 5 napájecích slotů
- (7) Příklad USB 3.0 nebo napájecích kazet

<b>VSTUP</b>	1 x Micro USB 3.0 1 adaptér s konektorem DC
<b>VÝSTUP</b>	3 sloty USB 3.0 typu A 4 sloty na kazety USB 5 slotů na kazety napájení
<b>Indikátory LED</b>	7 indikátorů LED
<b>Rychlost přenosu údajů</b>	Do 5 Gbps
<b>Napájecí adaptér</b>	Vstup: 90 – 250 V AC Výstup: 5 V DC, 4 A
<b>Provozní teplota</b>	5°C – 40°C (41°F – 104°F)
<b>Skladovací teplota</b>	-20°C – 60°C (-4°F – 140°F)
<b>Vlhkost</b>	5% - 85%
<b>Rozměry</b>	170 x 170 x 34 mm (6.69" x 6.69" x 1.34")
<b>Hmotnost (bez obalu)</b>	260 g (8.82 oz.)
<b>Operační systémy</b>	Windows, Mac, Linux

### *Přenos údajů*

Stanice HUB IT® byla vyvinuta tak, aby vám dokázala zajistit optimální rychlost přenosu údajů a nabíjení, abyste snadno dokázali synchronizovat a nabíjet všechna svá zařízení při maximálním výkonu. Když stanici HUB IT® připojíte k portu USB 3.0 na svém počítači, stanice zajistí nabíjení a synchronizaci všech zařízení současně.

Stanice HUB IT® byla navržena tak, aby vám poskytla optimální počet portů USB a zachovala kabely v organizovaném stavu na místech, kde nejsou vidět.

Stanice HUB IT® vám zajistí přenosovou rychlost do 5 Gb/s. To je 10-násobně vyšší rychlost než v případě tradičních portů USB 2.0. Zařízení, která nejsou kompatibilní se standardem USB 3.0, můžou snižovat přenosovou rychlost.

Stanice HUB IT® vám umožňuje připojit k počítači až 7 různých zařízení prostřednictvím 3 portů USB 3.0 a 4 slotů USB 3.0, ze kterých každý je kompatibilní s kazetami USB.

Porty USB 3.0 je možné připojit k libovolnému kompatibilnímu paměťovému zařízení s rozhraním USB 3.0/2.0/1.1, případně periferním zařízením, jako jsou externí pevné disky, myši, tiskárny, videokamery a paměťové klíče atd.

Sloty USB 3.0 byly specificky navrženy pro osazení 4 konektorů kazet USB. Konektory kazet poskytují možnost komplexního přizpůsobení, které vám umožňuje snadno složit, vyměnit a aktualizovat nový konektor kazety po každém zakoupení nového zařízení.

Zasouvateľné kabely – každou z kazet jsme zároveň opatřili zasouvateľnými kabely, což vám umožňuje udržovat všechna svá zařízení v pořádku bez překážejících kabelů, a šetřit drahocenný čas.

Tým Eggtronic nepřetržitě pracuje na návrhu a vývoji nových a pokročilých kazet USB, ze kterých všechny jsou vybaveny rozhraním USB 3.0/2.0 pro: doplňkové porty USB, paměťové jednotky, Bluetooth a internet. To nám umožňuje poskytovat vaši stanici HUB IT® pravidelně aktualizovanou, rozšířenou a zvýšenou funkcionalitu. Nejnovější aktualizace najdete na naší stránce [www.eggtronic.com](http://www.eggtronic.com).

### *Nabíjení*

Při připojení k napájecímu zdroji dokáže stanice HUB IT® do vašich zařízení přivádět maximální proud o intenzitě 4 A (20 W).

Stanice HUB IT® je vybavena dedikovaným procesorem pro správu všech dnešních moderních zařízení. Je navržena tak, aby dokázala automaticky rozpoznat a nabíjet všechna vaše zařízení a příslušenství při jejich maximální rychlosti. Stanice HUB IT® je kompatibilní se specifikací Battery Charging 1.2 a obsahuje proprietární algoritmy pro Apple®, Samsung®, RIM® mnohá další zařízení.

## **VAROVÁNÍ**

V zájmu zajištění maximální rychlosti nabíjení vám doporučujeme odpojit stanici HUB IT® od počítače. Během přenosu údajů některá zařízení není možné nabíjet maximální rychlostí povolenou zařízením.

## **4. Používání stanice HUB IT®**

### *Kazety Egptronic*

Stanice HUB IT® je vybavena 9 sloty pro vkládání kazet umožňujících plnit několik funkcí:

- 4 sloty na USB kazety
- 5 slotů na kazety napájení

Pokud se chcete dozvědět, jak sloty a kazety fungují, podívejte se na diagram (stránka 1).

### *Sloty USB 3.0*

Sloty USB dokážou pojmout kazety USB pro různorodé zařízení jako např. smartfony, tablety, MP3 přehrávače, fotoaparáty, videokamery, GPS a mnohé další, spolu s volitelnými kazetami pro doplňkové porty USB 3.0 pro: uchování údajů, Bluetooth a připojení k internetu.

Poznámka: Podívejte se na diagram (stránka 1)

### *Sloty napájení*

Sloty napájení vám umožňují rychle a snadno vkládat kazety, které do značné míry rozšiřují funkce stanice HUB IT®.

- *Kazeta s baterií: Umožňuje stanici HUB IT® plnit svou funkci i po odpojení od zdroje napájení*
- *Kazeta pro bezdrátové nabíjení: Umožňuje bezdrátově nabíjet smartfony a jiná elektronická zařízení.*



Nepřetržitě pracujeme na stále dokonalejších funkcích a vlastnostech. Bližší informace najdete na adrese: [www.eggtronic.com](http://www.eggtronic.com)

### *Instalace kazet Eggtronic do slotů*

- Otevřete kryt stanice HUB IT® jemným potáhnutím záchytných
- Pokud chcete odstranit kazetu, stačí ji zdvižením vyjmout
- Požadovanou kazetu umístěte do volného slotu, přičemž dávejte pozor, abyste kolíky zarovnali s konektorem ve slotu.
- Po vložení jednoduše zavřete kryt.

### **VAROVÁNÍ**

- Kazety USB nezasouvejte do slotů napájení.
- Kazety napájení nezasouvejte do slotů USB 3.0.
- Kazety nezasouvejte do slotů násilím, protože by mohlo dojít k poškození kolíků kazety
- Pokud se vám na první pokus nepodaří odstranit kryt, nesnažte se ho otevřít násilím. Zvolte vedlejší okraj krytu a pokuste se pohyb opatrně zopakovat.

### *Instalace a provoz*

Stanice HUB IT® je zařízení typu Plug & Play, jehož instalace je snadná a rychlá.

- Stanici HUB IT® připojte k napájecímu adaptéru.
- Adaptér připojte k elektrické zásuvce. Stanice HUB IT® je teď připravena na nabíjení vašich zařízení.
- Pomocí přiloženého kabelu USB 3.0 propojte port micro USB 3.0 (2) s portem USB 3.0 na počítači. Operační systém počítače automaticky rozpozná stanici HUB IT®.
- Stanice HUB IT® je teď připravena pro synchronizaci a nabíjení vašich zařízení!
- Pokud stanici HUB IT® připojíte k portu USB 2.0 na počítači, údaje budou přenášeny náležitým způsobem, avšak při nižší přenosové rychlosti. Když stanice HUB IT® není připojena k počítači, bude pracovat jako výkonná inteligentní nabíjecí stanice.

- Po připojení ke stanici HUB IT® počítač dokáže rozpoznat další zařízení. Když stanice HUB IT® není připojena k počítači, ostatní zařízení se budou nadále nabíjet optimálním způsobem.
- Každý port USB 3.0 a slot je vybaven indikátorem LED, který svou činností signalizuje, že zařízení se nabíjí. Pokud se indikátor LED nerozsvítí, neznamená to, že zařízení vykazuje poruchu, ale že spotřeba proudu je buď nízká, nebo nulová. Pokud indikátor LED bliká, znamená to, že přiváděný proud je slabý.

### *Aktualizace firmvéru*

Na rozdíl od tradičních rozbočovačů USB, stanice HUB IT® byla navržena tak, aby několika kliknutími umožňovala snadno aktualizovat firmvér. Pokud chcete zajistit úplnou optimalizaci výkonu stanice HUB IT®, doporučujeme vám pravidelně aktualizovat firmvér. Nejnovější aktualizace softwaru a pokynů najdete na stránce [www.eggtronic.com](http://www.eggtronic.com).

## 5. Řešení problémů

Problém	Možná příčina	Řešení
<b>Snížená rychlost přenosu údajů</b>	Připojené zařízení nepodporuje rozhraní USB 3.0	Zařízení už dosahuje maximální rychlost
	Stanice HUB IT® je připojena k portu USB 2.0 nebo 1.X na počítači	Stanici HUB IT® připojte k portu USB 3.0 na počítači
	Stanice HUB IT® je připojena ke kabelům USB 2.0	Použijte kabely USB 3.0
	Kabel USB 3.0 není připojen správně	Ujistěte se, že kabely jsou správně připojeny.
<b>Snížená rychlost nabíjení</b>	Není připojen adaptér.	Ujistěte se, že adaptér je správně připojen.
	Nabíjené zařízení není kompatibilní se standardy BC 1.2	Odpojte stanici HUB IT® od počítače během rychlého nabíjení
	Zařízení připojená ke stanici HUB vyžadují příliš silný elektrický proud	Odpojte jedno nebo více zařízení
<b>Indikátor LED nsvítí nebo neblíká</b>	Spotřeba elektrického proudu je mimořádně nízká nebo nulová	Nejde o poruchu
<b>Nenabíjí se</b>	Zařízení nezaznamenalo HUB IT	Zařízení odpojte a opětovně připojte Odpojte a opětovně připojte KONEKTOR JEDNOSMĚRNÉHO PROUDU, abyste restartovali HUB IT



[www.eggtronic.com](http://www.eggtronic.com)

**USER MANUAL**