

EGGTRONIC®
simply smart

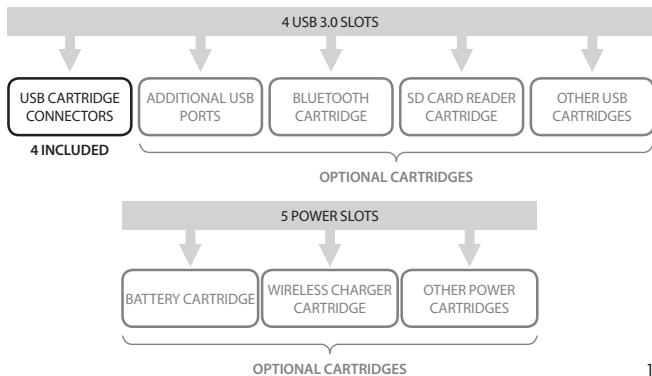
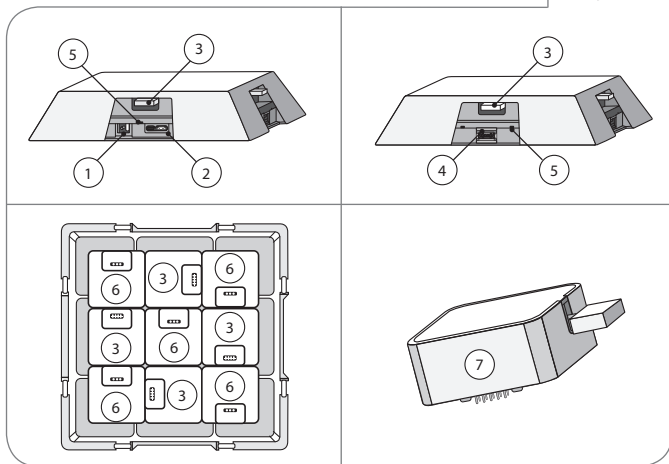
HUB ▲ IT®

Sync & Charge Station

www.eggtronic.com

USER MANUAL

Figures



Indhold

1. Introduktion
2. Hvad er der i Boksen?
3. Hovedfunktioner
4. Anvendelse af HUB IT®
5. Fejlfinding

1. Introduktion

Holdet hos EggTronic vil gerne takke dig for at have valgt den nye HUB IT® Synkroniser & Opladestation. HUB IT® er den seneste superhastigheds USB 3.0 Smart Station fra Eggtronic.

HUB IT® gør det muligt, at forbinde din computer til op til 7 elektroniske enheder på samme tid, inklusive: Smarttelefoner, tabletter, kameraer, videokameraer, MP3-afspillere, harddiske, USB-enheder, mus og keyboard.

HUB IT® er designet til at give dig hastigheder op til 10 x gange hurtigere end en USB 2.0-forbindelse.

HUB IT® registrerer automatisk enhver enhed du tilslutter og oplader den med højeste mulige hastighed. LED'er vil informere dig om opladestatusen for hver af dine enheder.

Opgraderbar firmware sikrer, at HUB IT® oplader selv de nyeste elektroniske apparater.

HUB IT® er udstyret med 4 USB 3.0-stik, hvor du kan tilslutte Eggtronic-patroner, som forbindes til hver enkelt af dine enheder, og til enhver tid let lader dig tilpasse din HUB IT®.

2.

HUB IT® har 5 porte til Eggtronic Strømpatroner, der gør det muligt at tilføje yderligere funktionalitet til HUB IT® som f.eks. et internt batteri, trådløs opladning osv. For at se hvordan du yderligere kan udvide funktionaliteten af din HUB IT®, så besøg os på: www.eggtronic.com.

2. Hvad er der i Boksen?

- 1 HUB IT®
- 4 USB-patronstik
- 1 USB 3.0 mikrokabel
- 1 5V DC, 4A-adapter
- Brugervejledning
- Hurtig-start-guide

3. Hovedfunktioner

- (1) Strømsstik (jævnstrøm)
- (2) Mikro USB 3.0 input til pc-forbindelse
- (3) 4 x USB 3.0-stik
- (4) 3 x USB 3.0-stik
- (5) 7 x LED'er
- (6) 5 x strømstik
- (7) Eksempel USB 3.0 eller Strømpatroner

*Butiksversionen kommer med 4 forudvalgte Patronstik baseret på de mest populære tilgængelige enheder. E-handelsversioner købt via www.eggtronic.com leveres med 4 Patronstik efter eget valg.

INPUT	1 x mikro USB 3.0 1 x strømstiksadapter (jævnstrøm)
OUTPUT	3 x USB 3.0 type A-porte 4 x stik til USB-patroner 5 x stik til Strømpatroner
LED'er	7 x LED'er
Dataoverførselshastighed	Op til 5 Gbps
Strømadapter	Input: 90 – 250V vekselstrøm Output: 5V jævnstrøm, 4A
Arbejdstemperatur	5°C – 40°C (41°F – 104°F)
Opbevaringstemperature	-20°C - 60°C (-4°F - 140°F)
Luftfugtighed	5% - 85%
Størrelse	170 x 170 x 34 mm (6.69" x 6.69" x 1.34")
Vægt (uden indpakning)	260 g (8.82 oz.)
Operativsystemer	Windows, Mac, Linux

Dataoverførsel

HUB IT® er designet til at give dig optimale dataoverførsels- og opladehastigheder, så du let kan synkronisere og oplade alle dine enheder ved deres maksimale ydelse. Når tilsluttet din computers USB 3.0-port, vil HUB IT® oplade og synkronisere alle dine enheder samtidigt.

HUB IT® er designet til at give dig det optimale antal USB-porte, og dermed organisere og skjule dine kabler.

HUB IT® vil give dig en overførselshastighed på op til 5 Gbps. Dette er 10 gange hurtigere end traditionelle USB 2.0-porte. Enheder, der ikke er kompatible med USB 3.0, kan sænke din overførselshastighed.

HUB IT® gør det muligt at forbinde din computer til op til 7 forskellige enheder via 3 x USB 3.0-porte og 4 x USB 3.0-stik hver især kompatibel med USB-patroner.

USB 3.0-portene kan forbindes til enhver kompatibel USB 3.0/2.0/1.1-lagerenhed eller perifer enhed f.eks. eksterne harddiske, mus, printere, videokameraer, pencillygter osv.

USB 3.0-portene er specifikt designet til at passe til 4 USB-patronstik. Patronstikkene er designet til at være fuldt ud brugerdefinerbare og lader dig let fjerne, udskifte og opdatere et nyt Patronstik, når som helst du køber et apparat.

Tilbagetrækkelige kabler - Vi har også designet alle Patroner med tilbagetrækkelige ledninger, der lader dig holde orden på dine enheder, og gemmer uskønne kabler, samt sparer dig tid.

Eggtronic-teamet arbejder hele tiden på at designe og udvikle nye og avancerede USB-patroner, alle udstyret med superhastigheds USB 3.0 / 2.0-forbindelse til: Ekstra USB-porte, lagerenheder, Bluetooth og internet. Derfor kan vi løbende udstyre din HUB IT® med regelmæssigt opdateret, udvidet og forbedret funktionalitet. Besøg venligst vores hjemmeside www.eggtronic.com for at få de seneste opdateringer.

Genopladning

Når den er tilsluttet en stikkontakt, giver HUB IT® dine enheder en maksimal spænding på 4A (20W).

HUB IT® har en dedikeret processor til at administrere alle nutidens moderne apparater. Den er blevet designet til automatisk at genkende og oplade alle dine enheder og tilbehør ved maksimal hastighed, og HUB IT® er kompatibel med Batteriopladning 1.2 specifikationer og indeholder originale algoritmer til Apple®, Samsung®, RIM®, og mange andre enheder.

ADVARSEL

For at sikre den maksimale opladehastighed, anbefaler vi at koble HUB IT® fra din computer. Visse apparater kan ikke oplades med maksimal hastighed under dataoverførsler.

4. Anvendelse af HUB IT

Eggtronic-patroner

HUB IT® har 9-stik hvor du kan tilslutte Patroner, hver især i stand til at udføre adskillige handlinger:

- 4 x stik til USB-patroner
- 5 x stik til Strømpatroner

Se diagram (side 1) for lære hvordan Stik og Patroner fungerer sammen.

USB 3.0-stik

USB-stikkene passer til USB-patroner til adskillige enheder f.eks. smarttelefoner, tabletter, MP3-afspillere, kameraer, videokameraer, GPS og mange andre, samt ekstra Patroner til yderligere USB 3.0 Ports til: Datalagring, Bluetooth og internetforbindelse. Bemærk: se venligst diagram (side 1).

Strømsstik

Strømsstikkene lader dig let og hurtigt tilslutte Patroner, der udvider HUB IT®'s funktioner:

- *Batteripatron: Gør det muligt for HUB IT® at fungere, selv når den ikke er tilsluttet en stikkontakt.*
- *Patron til trådløs opladning: Gør det muligt at oplade smarttelefoner og andre elektroniske apparater trådløst.*

**Vi arbejder på flere avancerede funktioner. For mere information så besøg os på:
www.eggtronic.com**

Isætning af Eggtronic-patroner i stik

- Åbn HUB IT®'s cover ved trække blidt i opbevaringshylstret
- For at fjerne en Patron, så løft den blot ud
- Placer den ønskede Patron i et ledigt stik, og vær omhyggelig med at justere efter pindene i stikkets tilslutning.
- Når isat, så luk blot coveret.

ADVARSEL

- Isæt ikke USB-patroner i Strømsstikkene.
- Isæt ikke Strømpatroner i USB 3.0-stikkene.
- Tving ikke Patroner ind i stik, da dette kan beskadige Patronens pinde
- Hvis du ved første forsøg finder det svært at fjerne coveret, så tving det ikke åbent. Vælg den anden side af coveret og prøv forsigtigt igen.

Installation og anvendelse

HUB IT® er en Plug & Play-enhed, hvilket gør installationen let og hurtig.

- Tilslut HUB IT® til strømadapteren.
- Sæt adapteren i stikkontakten. HUB IT® er nu klar til at oplade dine apparater.
- Brug det medfølgende USB 3.0-kabel til at tilslutte mikro USB 3.0, port (2) til en USB 3.0-port på din computer. Din computers operativsystem vil automatisk registrere HUB IT®.
- Din HUB IT® er nu klar til at synkronisere og oplade alle dine apparater!
- Hvis du tilslutter HUB IT® til en USB 2.0-port på din computer, vil data stadig blive overført korrekt, men ved nedsat hastighed. Når HUB IT® ikke er tilsluttet computeren, vil den fungere som en højydelses smart-opladestation.

- Din computer vil også genkende andre enheder, når den er tilsluttet HUB IT®. Når HUB IT® ikke er tilsluttet computeren, vil andre enheder stadig blive opladt optimalt.
- Hver enkelt USB 3.0-port og stik har et LED-lys, der lyser for at indikere at din enhed oplades. Hvis et LED-lys ikke tænder, betyder det ikke at enheden har en fejl, men snarere at strømniveauet enten er lavt eller nul. Hvis LED-lyset blinker, betyder at strømniveauet er lavt.

Opdatering af firmware

I modsætning til de fleste traditionelle USB-hub'er, er HUB IT® designet så du let kan opdatere dens firmware med få enkle trin. For at sikre at HUB IT®'s ydelse er optimal, anbefaler vi at du regelmæssigt opdaterer dens firmware. Besøg venligst www.eggtro-nic.com for at hente de seneste softwareopdateringer og instruktioner.

5. Fejlfinding

Problem	Mulig årsag	Løsning
Reduceret dataoverførselshastighed	Den tilsluttede enhed er ikke USB 3.0	Enheden har allerede nået maksimal hastighed
	HUB IT® er tilsluttet en USB 2.0 eller 1.X-port på computeren	Tilslut HUB IT® til en USB 3.0-computerport
	HUB IT® er forbundet med USB 2.0-kabler	Brug USB 3.0-kabler
	USB 3.0-kablet er ikke tilsluttet korrekt	Sørg for at kablet er korrekt tilsluttet.
Reduceret opladehastighed	Adapteren er ikke tilsluttet	Sørg for at adapteren er korrekt tilsluttet.
	Enheden, der oplades, er ikke kompatibel med BC 1.2-standarderne	Frakobl HUB IT® fra computeren under hurtig opladning
	Tilsluttede enheder HUB IT® kræver for meget strøm	Frakobl en eller flere enheder
Ingen LED-lys eller blinkende LED-lys	Strømniveauet er enten meget lavt eller nul	Dette er ikke et problem
Oplader ikke	Enheden opfanger ikke HUB IT	Frakobl og tilslut enheden Frakobl og tilslut DC JACK for at genstarte HUB IT®



www.eggtronic.com

USER MANUAL