



# HUB ▲ IT<sup>®</sup>

---

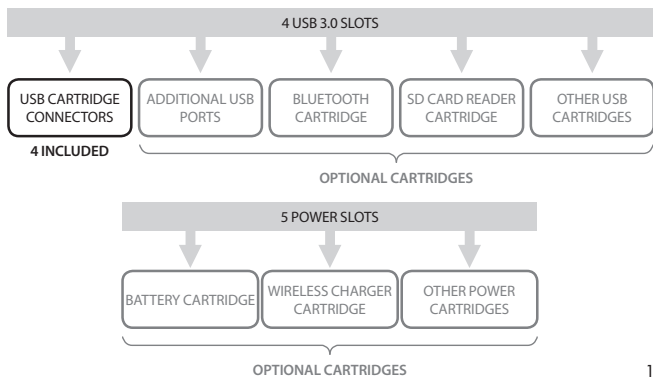
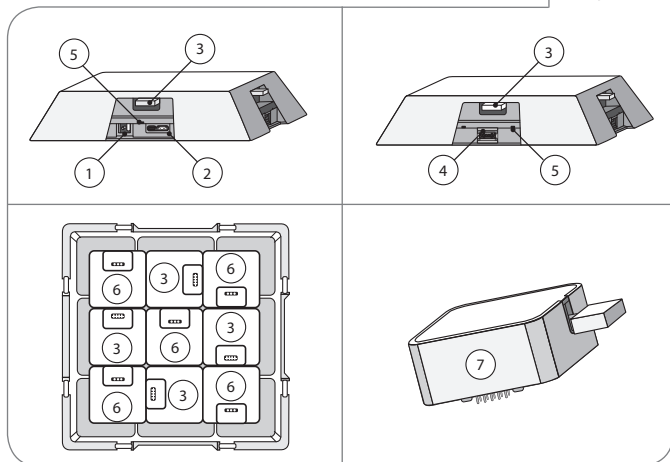
Sync & Charge Station

[www.eggtronic.com](http://www.eggtronic.com)

**USER MANUAL**



Figures



## Inhoud

1. Inleiding
2. Wat zit er in de doos?
3. Belangrijkste onderdelen en functies
4. HUB IT® gebruiken
5. Problemen oplossen

### 1. Inleiding

---

Het team van Eggtronic is blij dat u het nieuwe HUB IT® Synchronisatie- en Laadstation hebt uitgekozen. HUB IT® is het nieuwste supersnelle Slimme Station voor USB 3.0 van Eggtronic.

Dankzij HUB IT® kunt u uw computer tegelijkertijd aansluiten op wel 7 verschillende apparaten, zoals: smartphones, tablets, fototoestellen, videocamera's, MP3-spelers, harde schijven, USB-sticks, muizen en toetsenborden.

HUB IT® is ontworpen om tot wel 10 keer snellere prestaties te leveren dan een USB 2.0-aansluiting.

HUB IT® herkent automatisch het apparaat dat aangesloten is en zal voor een optimale laadsnelheid zorgen. Aan de hand van LED-verlichting kunt u zien wat de laadstatus van de verschillende apparaten is.

De firmware kan regelmatig bijgewerkt worden, zodat HUB IT® zelfs de allernieuwste apparaten op kan laden.

HUB IT® is uitgerust met 4 USB 3.0-aansluitingen waarmee u de Eggtronic Cartridges kunt installeren voor het verbinden van uw apparaten. Op deze manier kunt u uw HUB IT® op ieder gewenst moment aanpassen.

HUB IT® heeft ook 5 aansluitingen voor Eggtronic Power Cartridges, waarmee u HUB IT® extra functies kunt geven, zoals een interne accu, draadloze oplader en meer. Neem een kijkje op [www.eggtronic.com](http://www.eggtronic.com) om te zien hoe u de functionaliteit van HUB IT® verder uit kunt breiden.

## 2. *Wat zit er in de doos?*

---

- 1 HUB IT®
- 4 USB Cartridge-aansluitingen
- 1 USB 3.0 Microkabel
- 1 5V DC, 4A-adapter
- Handleiding
- Beknopte handleiding

## 3. *Belangrijkste kenmerken*

---

- (1) DC-aansluiting
- (2) Micro USB 3.0-aansluiting voor verbinding met pc's
- (3) 4 x USB 3.0-aansluitingen
- (4) 3 x USB 3.0-poorten
- (5) 7 x LED-lampjes
- (6) 5 x Laadaansluitingen
- (7) Voorbeeld USB 3.0 of Power Cartridges

---

\*Winkelproducten worden geleverd met 4 vooraf geselecteerde cartridge-aansluitingen, die gebaseerd zijn op de populairste apparaten van dit moment. Webwinkelproducten die u via [www.eggtronic.com](http://www.eggtronic.com) koopt, worden geleverd met 4 cartridge-aansluitingen die u zelf uit mag kiezen.

<b>INVOER</b>	1 x Micro-USB 3.0 1 x Adapter voor DC-aansluiting
<b>UITVOER</b>	3 x USB 3.0 type A-poorten 4 x aansluitingen voor USB-cartridges 5 x aansluitingen voor Power Cartridges
<b>LED-lampjes</b>	7 x LED-lampjes
<b>Snelheid van gegevensoverzetting</b>	Tot 5 Gbps
<b>Oplader</b>	Invoer: 90 - 250 V AC Uitvoer: 5V DC, 4A
<b>Temperatuur voor gebruik</b>	5°C – 40°C (41°F – 104°F)
<b>Temperatuur voor opslag</b>	-20°C - 60°C (-4°F - 140°F)
<b>Vochtigheidsgraad</b>	5% - 85%
<b>Afmetingen</b>	170 x 170 x 34 mm (6.69" x 6.69" x 1.34")
<b>Gewicht (exclusief verpakking)</b>	260 g (8.82 oz.)
<b>Besturingssystemen</b>	Windows, Mac, Linux

### *Gegevensoverzetting*

HUB IT® is ontworpen voor een optimale gegevensoverzetting en laadsnelheid, zodat u al uw apparaten eenvoudig en optimaal kunt synchroniseren en opladen. Zo gauw HUB IT® aangesloten is op de USB 3.0-poort van uw computer, zullen al uw apparaten simultaan gesynchroniseerd en opgeladen worden.

Tijdens het ontwerpen van HUB IT® hebben we rekening gehouden met het optimale aantal USB-poorten en het uit het oog houden en organiseren van al uw kabels.

HUB IT® heeft een snelheid van 5 GB per seconde voor gegevensoverzetting. Dat is 10 keer sneller dan traditionele USB 2.0-poorten. Apparaten die geen gebruik kunnen maken van USB 3.0, zullen gegevens in een lager tempo overzetten.

Met behulp van HUB IT® kunt u maximaal 7 verschillende apparaten aansluiten op uw computer via 3 x USB 3.0-poorten en 4 x USB 3.0-aansluitingen, die stuk voor stuk geschikt zijn voor USB-cartridges.

De USB 3.0-poorten kunnen aangesloten worden op een geschikt geheugenapparaat met USB 3.0/2.0/1.1, of op compatibele externe apparaten, zoals externe harde schijven, muizen, printers, videocamera's, flashpennen enz.

De USB 3.0-aansluitingen zijn zodanig ontworpen dat er 4 USB-cartridge-aansluitingen in passen. De cartridge-aansluitingen kunnen dankzij hun ontwerp compleet aangepast worden, zodat het heel eenvoudig is om telkens wanneer u een nieuw apparaat koopt een nieuwe cartridge-aansluiting te verwijderen, vervangen en bij te werken.

Intrekbare kabels - We hebben al onze cartridges ook uitgerust met intrekbare kabels, zodat u al uw apparaten netjes kunt organiseren, losse kabels uit het oog blijven en u tijd kunt besparen.

Het team van Eggtronic werkt achter de schermen druk aan het ontwerpen en ontwikkelen van nieuwe geavanceerde USB-cartridges, die stuk voor stuk uitgerust zijn met Super Speed USB 3.0/2.0-connectiviteit voor extra USB-poorten, geheugensticks, Bluetooth en internet. Zo kunnen we uw HUB IT® regelmatig bijwerken, zodat de functionaliteit uitgebreid en beter wordt. Neem voor de nieuwste updates een kijkje op onze website via [www.eggtronic.com](http://www.eggtronic.com).

### *Opladen*

Wanneer HUB IT® aangesloten is op het stroomnet, worden uw apparaten opgeladen met een constante stroom van 4 A (20W).

HUB IT® heeft een speciale processor die alle moderne hedendaagse apparaten kan beheren. De processor kan al uw apparaten en bijbehorende accessoires automatisch herkennen en met een maximale snelheid opladen. HUB IT® is compatibel met de specificaties voor 'Battery Charging 1.2' en bevat hoofdzakelijk algoritmen die het eigendom zijn van Apple®, Samsung®, RIM® en vele andere merken.

## **WAARSCHUWING**

Voor een optimale oplaadsnelheid bevelen we u aan om de verbinding tussen HUB IT® en uw computer te verbreken. Tijdens het overzetten van gegevens kunnen sommige apparaten niet met de maximale snelheid van het apparaat worden opgeladen.

## **4. HUB IT® gebruiken**

---

### *Cartridges van Eggtronic*

HUB IT® heeft 9 aansluitingen voor cartridges, die stuk voor stuk meerdere functies kunnen vervullen:

- 4 x aansluitingen voor USB-cartridges
- Power Cartridges

In diagram (pagina 1) kunt u zien hoe aansluitingen en cartridges gecombineerd kunnen worden.

### *USB 3.0-aansluitingen*

De USB-aansluitingen bevatten USB-cartridges voor meerdere apparaten, zoals smartphones, tablets, MP3-spelers, fototoestellen, videocamera's, GPS-apparaten en nog veel meer. Bovendien zijn er optionele cartridges beschikbaar voor aanvullende USB 3.0-poorten voor het opslaan van gegevens, Bluetooth en internetverbindingen.

Opmerking: zie diagram (pagina 1)

### *Laadaansluitingen*

Met de Laadaansluitingen kunt u snel en eenvoudig cartridges aansluiten die de functionaliteit van HUB IT® vergroten:

- Accu-cartridge: zorgt ervoor dat HUB IT® zelfs werkt wanneer er geen verbinding is met het stroomnet.
- Draadloze laadcartridge: kan gebruikt worden om smartphones en andere elektronische apparaten draadloos op te laden.

We werken aan nog meer geavanceerde functies en mogelijkheden. Bezoek voor meer informatie: [www.eggtronic.com](http://www.eggtronic.com)



### *Cartridges van Eggtronic op aansluitingen installeren*

- Open het deksel van HUB IT® door voorzichtig aan de klemmetjes te trekken
- Om een cartridge te verwijderen, hoeft u hem alleen maar uit het apparaat te halen.
- Plaats de benodigde cartridge in een beschikbare aansluiting en zorg ervoor dat de pinnetjes in lijn zijn met de stekker van de aansluiting.
- Na de installatie hoeft u alleen nog maar het deksel te sluiten.

### **WAARSCHUWING**

- Stop geen USB-cartridges in de laadaansluitingen.
- Stop geen Power Cartridges in de USB 3.0-aansluitingen.
- Forceer de cartridges niet in de aansluitingen, want hierdoor kunnen de pinnetjes van de cartridges beschadigd raken.
- Als het deksel tijdens uw eerste poging niet soepel open lijkt te gaan, moet u het deksel niet forceren. Probeer het eens aan de andere kant van het deksel en herhaal de actie.

### *Installatie en gebruik*

HUB IT® is een Plug & Play-apparaat, waardoor de installatie snel en eenvoudig verloopt.

- Sluit HUB IT® aan op de stroomadapter.
- Steek de adapter in het stopcontact. HUB IT® kan vanaf nu gebruikt worden voor het opladen van uw apparaten.
- Met behulp van de bijgeleverde USB 3.0-kabel kunt u de USB 3.0-micropoort (2) aansluiten op een USB 3.0-poort van uw computer. Het besturingssysteem zal HUB IT® automatisch detecteren.
- HUB IT® kan nu gebruikt worden voor het synchroniseren en opladen van al uw apparaten!
- Wanneer u HUB IT® aansluit op een USB 2.0-poort op uw computer om gegevens over te zetten, zal dat in een lager tempo gebeuren. Als HUB IT® niet aangesloten is op uw computer, dient het apparaat als een hoogwaardig en slim laadstation.

- Uw computer zal terwijl HUB IT® aangesloten is ook andere apparaten herkennen. Wanneer HUB IT® niet aangesloten is op uw computer, zullen andere apparaten optimaal opgeladen worden.
- Iedere USB 3.0-poort en -aansluiting heeft een LED-lampje dat aan gaat terwijl het apparaat opgeladen wordt. Als het LED-lampje niet aan gaat, betekent dat niet dat er iets mis is met het apparaat. Het wil zeggen dat de stroomlading nihil of nul is. Wanneer het LED-lampje knippert, betekent dat dat er weinig stroomtoevoer is.

### *Firmware bijwerken*

In tegenstelling tot de meeste traditionele USB-hubs, is HUB IT® zodanig ontworpen dat u de firmware snel en eenvoudig kunt updaten. Voor optimale prestaties van HUB IT®, raden we aan dat u de firmware regelmatig bijwerkt. Bezoek [www.eggtronic.com](http://www.eggtronic.com) voor de nieuwste updates op het gebied van software en instructies.

## 5. Problemen oplossen

Probleem	Mogelijke oorzaak	Oplossing
<b>Traagheid tijdens het overzetten van gegevens</b>	Het aangesloten apparaat heeft geen USB 3.0	Het apparaat heeft de maximale snelheid al bereikt
	HUB IT® is aangesloten op een USB 2.0-poort of een USB 1.X-poort van de computer	Sluit HUB IT® aan op een USB 3.0-poort in uw computer
	HUB IT® is aangesloten met behulp van USB 2.0-kabels	Gebruik USB 3.0-kabels
	De USB 3.0-kabel is niet op de juiste manier aangesloten	Zorg ervoor dat de kabels goed aangesloten zijn
<b>Traagheid tijdens het opladen</b>	De adapter is niet aangesloten	Zorg ervoor dat de adapter op de juiste manier is aangesloten
	Het apparaat dat opgeladen wordt is niet compatibel met BC 1.2	Verbreek de verbinding tussen HUB IT® en de computer om apparaten sneller op te laden
	De apparaten die op HUB IT® aangesloten zijn verbruiken te veel stroom	Verbreek de verbinding met één of meerdere apparaten
<b>LED-lampje is niet aan of knippert</b>	De stroomtoevoer is erg laag of geheel afwezig	Dit is geen probleem
<b>Laadt niet op</b>	Apparaat kan HUB IT niet vinden	Verwijder en sluit het apparaat opnieuw aan Verwijder en sluit de stekker opnieuw aan om HUB IT weer op te starten



[www.eggtronic.com](http://www.eggtronic.com)

**USER MANUAL**