



# HUB ▲ IT<sup>®</sup>

---

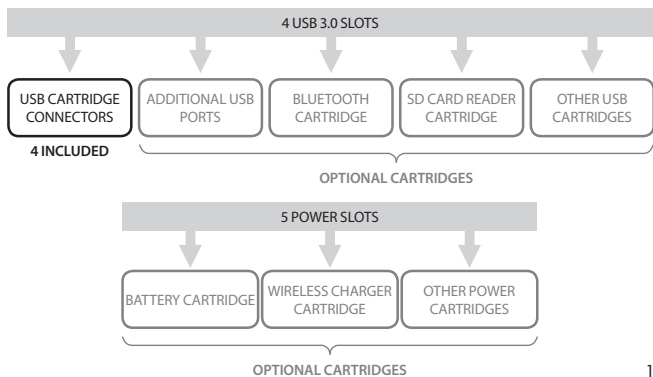
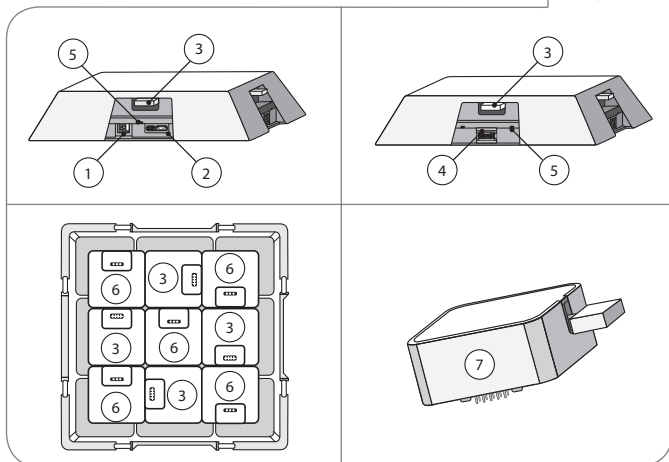
Sync & Charge Station

[www.eggtronic.com](http://www.eggtronic.com)

**USER MANUAL**



Figures



## Tartalom

1. Bevezetés
2. A doboz tartalma
3. A legfontosabb tulajdonságok és funkciók
4. A HUB IT® használata
5. Hibaelhárítás

### 1. Bevezetés

---

Az EggTronic csapata köszöni, hogy az új HUB IT® szinkronizáló és töltő állomást választotta. A HUB IT® a legújabb, nagy sebességű USB 3.0 Smart Station az Eggtronic-tól.

A HUB IT® lehetővé teszi, hogy egyszerre akár 7 elektronikus eszközt csatlakoztasson, például: okostelefont, táblagépet, kamerát, kamkordert, MP3 lejátszót, merevlemezt, USB-t, egeret és billentyűzetet.

A HUB IT® kialakítása szerint akár 10 x gyorsabb sebességre képes, mint a hagyományos USB 2.0 kapcsolat.

A HUB IT® automatikusan felismeri a csatlakoztatott készüléket, és megkezdi a töltést a lehető legnagyobb sebességen. A LED-ek információt adnak az egyes eszközök töltési állapotáról.

A frissíthető firmware biztosítja, hogy a HUB IT® a legújabb elektronikus eszközöket is képes legyen tölteni.

A HUB IT® 4 USB 3.0 csatlakozónyílással rendelkezik, ahova az Eggtronic kazettákkal csatlakoztathatja eszközeit. A kazettákkal bármikor egyszerűen testre szabhatja HUB IT®-jét.

A HUB IT® emellett 5 Eggtronic töltő kazetta nyílással is rendelkezik, melyekkel a HUB IT® további funkciót használhatja ki, pl. belső akkumulátor, vezeték nélküli töltés, stb. A HUB IT® további funkcióinak használatához keresse fel weboldalunkat: [www.eggtronic.com](http://www.eggtronic.com).

## 2. A doboz tartalma

---

- 1 HUB IT®
- 4 USB kazettacsatlakozó
- 1 USB 3.0 Micro kábel
- 1 5V DC, 4A adapter
- Felhasználói kézikönyv
- Első lépések

## 3. A legfontosabb funkciók

---

- (1) DC csatlakozó
- (2) Micro USB 3.0 bemeneti csatlakozó számítógépekhez
- (3) 4 x USB 3.0 nyílás
- (4) 3 x USB 3.0 csatlakozó
- (5) 7 x LED
- (6) 5 x töltőnyílás
- (7) Példa: USB 3.0 vagy töltőkazetta

---

\*A kiskereskedelmi forgalomban kapható verziók 4 kazettacsatlakozóval rendelkeznek, a piac legnépszerűbb termékei számára. Az e-kereskedelemben kapható, a [www.eggtronic.com](http://www.eggtronic.com) oldalon vásárolt termékek az Ön által kiválasztott 4 kazettacsatlakozóval rendelkeznek.

<b>BEMENET</b>	1 x Micro USB 3.0 1 x DC csatlakozóadapter
<b>KIMENET</b>	3 x USB 3.0 "A" típusú csatlakozó 4 x nyílás az USB kazettáknak 5 x nyílás a töltőkazettáknak
<b>LED-ek</b>	7 x LED
<b>Adatátviteli sebesség</b>	Akár 5 Gbps
<b>Elektromos adapter</b>	Bemenet: 90 – 250V AC Kimenet: 5V DC, 4A
<b>Üzemi hőmérséklet</b>	5°C – 40°C (41°F – 104°F)
<b>Tárolási hőmérséklet</b>	-20°C - 60°C (-4°F - 140°F)
<b>Páratartalom</b>	5% - 85%
<b>Méret</b>	170 x 170 x 34 mm (6.69" x 6.69" x 1.34")
<b>Tömeg (a csomagolást nem számítva)</b>	260 g (8.82 oz.)
<b>Operációs rendszer</b>	Windows, Mac, Linux

### *Adatátvitel*

A HUB IT® kialakítása szerint optimális adatátviteli- és töltési sebességet biztosít, hogy Ön egyszerre szinkronizálhassa és tölthesse valamennyi eszközét, azok maximális teljesítményét kihasználva. Amint csatlakoztatta a számítógépe USB 3.0 portjához, a HUB IT® egyszerre tölti és szinkronizálja valamennyi eszközét.

A HUB IT® kialakítása szerint az optimális számú USB portot biztosítja Önnek, miközben kábeleit rendben tartja, anélkül, hogy azok útban lennének.

A HUB IT® akár 5 Gbps adatátviteli sebességre is képes. Ez akár 10-szer gyorsabb, mint a hagyományos USB 2.0 portok esetében. A nem USB 3.0-kompatibilis eszközök lelassíthatják az adatátviteli sebességet.

A HUB IT® lehetővé teszi, hogy akár 7 készüléket is csatlakoztasson számítógépéhez egyszerre, a 3 x USB 3.0 port és a 4 x USB 3.0 nyílás használatával, melyek mindegyike kompatibilis az USB kazettákkal.

Az USB 3.0 portok csatlakoztathatók bármilyen, kompatibilis USB 3.0/2.0/1.1 memóriás eszközhöz vagy perifériához, pl. merevlemez, egér, nyomtató, kamkorder, flash meghajtó, stb.

Az USB 3.0 nyílások kialakításuk szerint használhatók 4 USB kazettás csatlakozóval. A kazettás csatlakozók teljes mértékben testre szabhatók, azaz azokat Ön bármikor eltávolíthatja, kicserélheti vagy frissítheti egy új kazettás csatlakozóra, amikor új készüléket vásárol.

Visszahúzható kábelek - Minden kazettát visszahúzható kábellel láttunk el, aminek köszönhetően készülékeit rendezetten tarthatja, megszűnik kábelek által okozott rendetlenség és Ön időt spórol meg.

Az Eggtronic csapata a színpad mögött folyamatosan új, továbbfejlesztett USB kazettákat tervez, melyek mindegyike SuperSpeed USB 3.0 / 2.0-val rendelkezik: további USB portok, memóriakártyák, Bluetooth és az Internet számára. Ez lehetővé teszi, hogy Önnek rendszeresen frissített, bővített kapacitású és még több funkcióval rendelkező HUB IT® termékeket nyújtsunk. Kérjük, keresse fel weboldalunkat a [www.eggtronic.com](http://www.eggtronic.com) oldalon a legfrissebb hírekért.

### *Újratöltés*

Az áramellátáshoz csatlakoztatva a HUB IT® maximum 4A (20W) erősségű árammal látja el készülékeit.

A HUB IT® kifinomult processzora minden modern eszköz kezelésére képes. Úgy készült, hogy automatikusan felismerje és töltsen valamennyi készülékét és tartozékát azok maximális sebességén. A HUB IT® kompatibilis az 1.2-es akkumulátortöltési előírásokkal, és tartalmazza az Apple®, Samsung®, a RIM® és számos más készülékhez szükséges algoritmusokat.

## **FIGYELMEZTETÉS**

A maximális töltési sebesség érdekében javasoljuk, hogy válassza le a HUB IT®-t a számítógépéről. Előfordulhat, hogy az adatátvitel során egyes eszközök nem tölthetők az eszköz által amúgy biztosított maximális sebességen.

## **4. A HUB IT® használata**

---

### *Eggtronic kazetták*

A HUB IT® 9 kazettanyílással rendelkezik, melyek mindegyike többféle funkció elvégzésére képes:

- 4 x nyílás az USB kazettáknak
- 5 x nyílás a töltőkazettáknak

Ld ábrát (oldal 1), ha szeretné megtudni, hogyan működnek együtt a nyílások és a kazetták.

### *USB 3.0 nyílások*

Az USB nyílásokba beilleszthetők az USB kazetták, amelyek több eszközzel, pl. okostelefonokkal, táblagépekkel, MP3 lejátszókkal, kamerákkal, kamkorderekkel, GPS-ekkel, stb. használhatók. A választható kazetták további USB 3.0 portokat biztosítanak: adattároláshoz, a bluetooth használatához és az internethez.

Megjegyzés: Ld ábrát (oldal 1).

### *Töltőnyílások*

A töltőnyílásokba gyorsan és egyszerűen beillesztheti a kazettákat, és ezzel jelentősen kibővítheti az HUB IT®'s funkcióit:

- Akkumulátortöltés: Lehetővé teszi, hogy a HUB IT® akkor is működjön, amikor nem csatlakozik az elektromos hálózathoz.
- Vezeték nélküli töltőkazetta: Lehetővé teszi az okostelefonok és más elektronikus eszközök vezeték nélküli töltését.

Jelenleg is a termék továbbfejlesztésén dolgozunk, ezért további információért kérjük, keresse fel weboldalunkat: [www.eggtronic.com](http://www.eggtronic.com)



### *Az Eggtronic kazetták beillesztése a nyílásokba*

- Nyissa ki a HUB IT®-t a rögzítőkapcsok enyhe meghúzásával
- A kazetta eltávolításához egyszerűen emelje ki azt
- Illessze a kívánt kazettát egy szabad nyílásba, ügyelve a csatlakozótűk megfelelő illeszkedésére.
- Ha elkészült, zárja be a fedelet.

### **FIGYELMEZTETÉS**

- Ne helyezzen USB kazettát a töltőnyílásokba.
- Ne helyezzen töltőkazettát az USB 3.0 nyílásokba.
- Ne erőltesse a kazettákat a nyílásokba, mert kárt tehet a kazetta csatlakozótűiben.
- Ha elsőre nem tudja kinyitni, ne erőltesse. Finoman ismételje meg a műveletet a burkolat másik oldalán.

### *Telepítés és működtetés*

A HUB IT® Plug & Play eszköz - telepítés gyors és egyszerű.

- Csatlakoztassa a HUB IT®-t az elektromos adapterhez.
- Dugja be az adaptert egy hálózati aljzatba. A HUB IT® készen áll eszközeinek töltésére.
- A mellékelt USB 3.0 kábelt használva csatlakoztassa a micro USB 3.0 (2)-es portját a számítógépe USB 3.0 portjához. Számítógépe operációs rendszere automatikusan felismeri az HUB IT®-t.
- A HUB IT® készen áll valamennyi eszköze szinkronizálására és töltésére!
- Ha az HUB IT®-t számítógépet USB 2.0-ás portjához csatlakoztatja, az adattovábbítás akkor is megtörténik, de lassabban. Ha az HUB IT® nem csatlakozik a számítógéphez, nagy teljesítményű, intelligens töltőállomásként üzemel.

- Számítógépe felismeri a többi eszközt is, amikor azokat a HUB IT®-hez csatlakoztatja. Ha a HUB IT® nem csatlakozik a számítógépéhez, a többi eszközt továbbra is optimálisan tölti.
- Minden USB 3.0 port és nyílás egy LED lámpával rendelkezik, ami jelzi a készülék töltését. Ha a LED nem kezd világítani, az nem jelenti azt, hogy az eszköz hibás. Valószínűbb, hogy az áramfelvétel alacsony vagy nulla. A villogó LED az alacsony tápfeszültséget jelzi.

### *A firmware frissítése*

A legtöbb hagyományos USB hubtól eltérően a HUB IT® úgy készült, hogy Ön néhány egyszerű lépéssel frissítheti a firmware-t. A HUB IT® optimális teljesítménye érdekében javasoljuk, hogy rendszeresen frissítse a firmware-t. Kérjük, keresse fel a [www.eggtronic.com](http://www.eggtronic.com) oldalt a legújabb szoftverfrissítésekért.

## 5. Hibaelhárítás

Probléma	Lehetséges ok	Megoldás
<b>Csökkent adatátviteli sebesség</b>	A csatlakoztatott készülék nem USB 3.0	A készülék már elérte a maximális sebességét
	A HUB IT®-t a számítógép USB 2.0 vagy 1.X portjához csatlakoztatta	Csatlakoztassa a HUB IT®-t egy USB 3.0 porthoz
	A HUB IT®-t USB 2.0 kábellel csatlakoztatta	Használjon USB 3.0 kábelt
	Az USB 3.0 kábel nem csatlakozik megfelelően	Ellenőrizze, hogy a kábel megfelelően van-e csatlakoztatva.
<b>Csökkent töltési sebesség</b>	Az adapter nincs csatlakoztatva	Ellenőrizze, hogy az adapter megfelelően csatlakozik-e.
	A tölteni kívánt készülék nem felel meg a BC 1.2 szabványnak	Válassza le a HUB IT®-t a számítógépről a gyors töltés közben
	A HUB IT®-hez csatlakoztatott eszközöknek túl nagy az áramfelvétele	Válasszon le egy vagy több eszközt
<b>Nem ég vagy villog a LED</b>	Az áramfelvétel nagyon alacsony vagy nulla	Ez nem probléma
<b>Nincs töltés</b>	A készülék nem észleli a HUB IT-t	AHúzza ki, majd csatlakoztassa újra a készüléket Húzza ki, majd dugja vissza a DC JACK csatlakozót a HUB IT újraindításához



[www.eggtronic.com](http://www.eggtronic.com)

**USER MANUAL**