



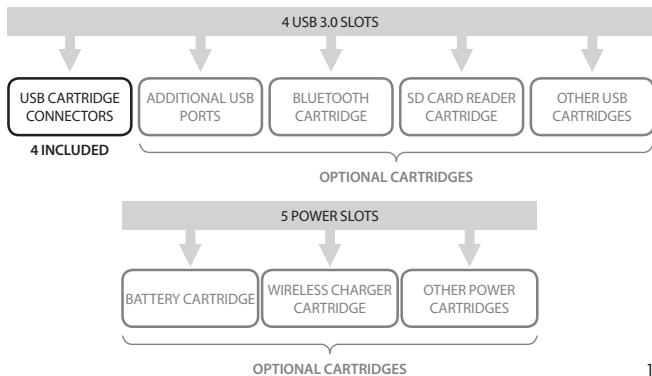
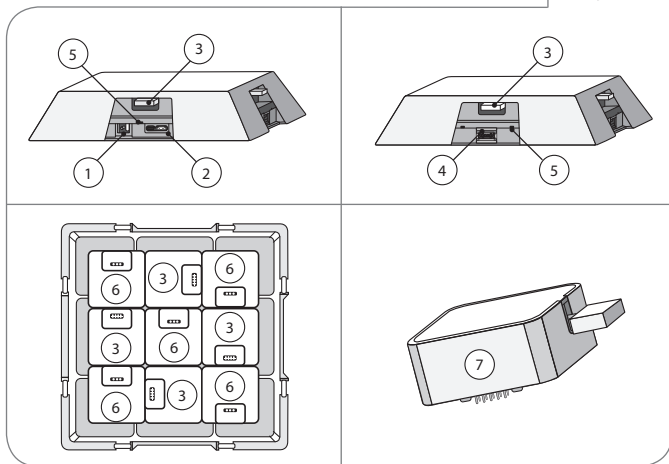
HUB ▲ IT[®]

Sync & Charge Station

www.eggtronic.com

USER MANUAL

Figures



Innhold

1. Introduksjon
2. Hva finner du i esken?
3. Hovedegenskaper og funksjoner
4. Slik bruker du HUB IT®
5. Feilsøking

1. Introduksjon

Eggtronic-teamet takker deg for at du valgte HUB IT® synkroniserings- og ladingsstasjon. HUB IT® is er den nyeste smartstasjonen for USB 3.0 med superhastighet fra Eggtronic.

Med HUB IT® kan du koble datamaskinen din til hele 7 elektroniske enheter samtidig, blant annet: Smarttelefoner, nettbrett, kameraer, videokameraer, MP3-spillere, harddisker, USB-er, mus og tastaturer.

HUB IT® er designet til å gi deg hastigheter som er opptil 10 x ganger raskere enn en USB 2.0-tilkobling.

HUB IT® gjenkjenner automatisk enheten du kobler til, og vil lade den med raskest mulige hastighet. Lysdiodene viser deg ladestatusen til alle enhetene.

Den oppgraderbare maskinvaren HUB IT® lader til og med de nyeste elektroniske enheter.

HUB IT® er utstyrt med 4 USB 3.0-åpninger hvor du kan installere Eggtronic-innsatsene som kobles til hver av enhetene dine, slik at du enkelt kan tilpasse din HUB IT® når som helst.

2.

HUB IT® har også 5 åpninger for Eggtronic Power-innsatser, som du kan bruke til å legge til ekstrarfunksjonaliteter for HUB IT®, dvs. et internt batteri, trådløs lading etc. For å finne ut hvordan du kan forbedre funksjonaliteten til HUB IT® kan du besøke oss på: **www.eggtronic.com**.

2. Hva finner du i esken?

- 1 HUB IT®
- 4 USB-innsatskontakter
- 1 USB 3.0 mikrokabel
- 1 5V DC, 4A adapter
- Bruksveiledning
- Hurtigstartguide

3. Hovedfunksjoner

- (1) DC-jack
- (2) Mikro USB 3.0-inngang for tilkobling til datamaskin
- (3) 4 x USB 3.0-åpninger
- (4) 3 x USB 3.0-porter
- (5) 7 x lysdioder
- (6) 5 x strømapåpninger
- (7) Eksempel USB 3.0 eller strøm-innsatser

*Salgsversjonene har 4 forhåndsvalgte innsatskontakter basert på de mest populære tilgjengelige enheter. E-handelsversjoner som kjøpes via www.eggtronic.com inneholder 4 innsatskontakter som du velger selv.

INNGANG	1 x Mikro USB 3.0 1 x DC jackadaptor
UTGANG	3 x USB 3.0 type A-porter 4 x åpninger for USB-innsatser 5 x åpninger for strømminnsatser
Lysdioder	7 x lysdioder
Hastighet på dataoverføring	Opptil 5 Gbps
Strømadapter	Inngang: 90 – 250V AC Utgang: 5V DC, 4A
Arbeidstemperatur	5°C – 40°C (41°F – 104°F)
Oppbevaringstemperatur	-20°C - 60°C (-4°F - 140°F)
Fuktighet	5% - 85%
Størrelse	170 x 170 x 34 mm (6.69" x 6.69" x 1.34")
Vekt (ekskludert emballasje)	260 g (8.82 oz.)
Operativsystemer	Windows, Mac, Linux

Dataoverføring

HUB IT® er utformet for å kunne tilby deg optimal dataoverførings- og ladingshastigheter slik at du kan synkronisere og lade alle enheter på enkel måte ved deres maksimale ytelse. Når HUB IT® er tilkoblet datamaskinens USB 3.0-port, vil enheten lade og synkronisere alle enhetene dine samtidig.

HUB IT® er uformet for å kunne tilby deg det optimale antall USB-porter, slik at koblene dine holdes ryddig og skjult.

HUB IT® tilbyr en overføringshastighet på opptil 5 Gbps. Dette er 10 ganger raskere enn USB 2.0-porter. Enheter som ikke er USB 3.0-kompatible kan redusere overføringshastigheten.

Med HUB IT® kan du koble datamaskinen din til opptil 7 forskjellige enheter via 3 x USB 3.0-porter og 4 x USB 3.0-åpninger som alle er kompatible med USB-innsatser.

USB 3.0-portene kan kobles til alle kompatible USB 3.0/2.0/1.1-minneenheter eller eksterne harddisker, mus, skrivere, videokameraer, minnepinner etc

USB 3.0-åpningene er spesielt utformet slik at de har plass til 4 USB-innsatskontakter. Innsatskontaktene er utformet slik at de er fullstendig tilpassbare, slik at du enkelt kan fjerne, bytte ut og oppdatere en ny innsatskontakt når du kjøper en ny enhet.

Uttrekkbare kabler – Vi har også utstyrt alle innsatsene med uttrekkbare kabler slik at du kan holde orden i alle enhetene uten rotete kabler, og da sparer du tid.

Eggtronic-teamet jobber hele tiden i kulissene og designer og utvikler nye og avanserte USB-innsatser, alle utstyrt med SuperSpeed USB 3.0 / 2.0-tilkoblingsbarhet for: Ekstra USB-porter, minneenheter, Bluetooth og Internett. Slik kan vi utstyre din HUB IT® med oppdatert, utvidet og økt funksjonalitet. Gå til nettstedet vårt www.eggtronic.com for å få de nyeste oppdateringene.

Lading

Når HUB IT® er koblet til strømforsyningen, gir den enhetene dine med en maksimumsstrøm på 4A (20W).

HUB IT® har en egen prosessor som kan håndtere alle dagens moderne enheter. Den er utformet slik at den automatisk gjenkjenner og lader alle enheter og tilbehør med maksimal hastighet, og HUB IT® er kompatibel med spesifikasjoner 1.2 for batterilading og har opphavsrettslig beskyttede algoritmer for Apple®, Samsung®, RIM® og mange andre enheter.

ADVARSEL

For å oppnå maksimum lagringshastighet anbefaler vi at du kobler HUB IT® fra data-maskinen din. Under dataoverføring vil kanskje ikke enhetene lades med enhetens maksimale hastighet.

4. Slik bruker du HUB IT®

Eggtronic-innsatser

HUB IT® har 9 åpninger hvor du kan sette inn innsatsene som kan utføre flere funksjoner:

- 4 x åpninger for USB-innsatser
- 5 x åpninger for strøm-innsatser

Se diagrammet (side 1) for å finne ut hvordan åpninger og innsatser fungerer sammen.

USB 3.0-åpninger

USB-åpningen har USB-innsatser for flere enheter, blant annet smarttelefoner, MP3-spillere, nettbrett, kameraer, videokameraer, GPS-er og mange flere, i tillegg til ekstra innsatser for flere USB 3.0-porter for: Datalagring, bluetooth og Internett-tilkoblingsmuligheter.

Merk: se diagrammet (side 1)

Strømåpninger

Med strømåpningene kan du raskt og enkelt sette inn innsatser som fremhever HUB IT®s funksjoner:

- *Batteri-innsats: Gjør at HUB IT® fungerer selv når den er frakoblet strømforsyningen*
- *Innsats for trådløs lading: Muliggjør trådløs lading av smarttelefoner og andre elektroniske enheter.*

Vi jobber med å utvikle mer avansert funksjonalitet og funksjoner. Hvis du vil vite mer kan du besøke oss på: www.eggtronic.com

Sette inn Eggtronic-innsatser i åpninger

- Åpne HUB IT®s deksel ved å dra forsiktig i
- For å fjerne en innsats, løfter du den helt enkelt ut
- Sett den ønskede innsatsen i en tilgjengelig åpning, og pass på at tappene samsvarer med åpningens kontakt.
- Når den er satt inn lukker du helt enkelt dekselet.

ADVARSEL

- Ikke sett inn USB-innsatsene i strømapningene.
- Ikke sett inn strømminnsatsene i USB 3.0 åpningene.
- Ikke sett inn innsatsene med makt, da dette kan skade innsatsens tapper
- Hvis det ved første forsøk er vanskelig å ta av dekselet, må du ikke bryte det opp. Velg en annen side av dekselet og prøv igjen.

Installasjon og drift

HUB IT® er en Plug & Play-enhet, og installasjonen er rask og enkel.

- Koble HUB IT® til strømadapteren.
- Koble strømadapteren til stikkkontakten. Nå er HUB IT® klar til å lade enhetene dine.
- Med USB 3.0-kabelen som følger med, kobler du mikro-USB 3.0, port (2) til en USB 3.0-port på datamaskinen din. Datamaskinens operativsystem registrerer HUB IT® automatisk.
- Nå er HUB IT® klar til å synkroniser og lade alle enhetene dine!
- Hvis du kobler HUB IT® til en USB 2.0-port på datamaskinen din vil data overføres, men hastigheten vil være litt lavere. Når HUB IT® ikke er tilkoblet datamaskinen vil den fungere som en effektiv ladestasjon.

- Datamaskinen din vil også registrere andre enheter når de er koblet til HUB IT®. Når HUB IT® ikke er tilkoblet datamaskinen din vil andre enheter fremdeles lades optimalt.
- Hver USB 3.0-port og åpning har en lysdiode som lyser opp for å indikere at enheten din lades. Dersom en lysdiode ikke lyser betyr ikke dette at det er noe galt med enheten, men at strømopptaket er lavt eller på null. Hvis lysdioden flakker, betyr det at strømtilførselen er lav.

Oppdatering av maskinvare

I motsetning til de fleste tradisjonelle USB-nav, er HUB IT® designet slik at du enkelt kan oppdatere maskinvaren med kun få trinn. For å sikre at HUB IT® ytelse er helt optimalt anbefaler vi at du oppdaterer maskinvaren regelmessig. Gå til www.eggtronic.com for å få nyeste programvare- og instruksjonsoppdateringer.

5. Feilsøking

Problem	Mulig årsak	Løsning
Redusert hastighet på dataoverføring	Den tidoblede enheten er ikke en USB 3.0	Enheden har allerede nådd maksimumshastigheten
	HUB IT® er koblet til en USB 2.0- eller 1.X-port på datamaskinen	Koble HUB IT® til en USB 3.0-port på datamaskinen
	HUB IT® er koblet til USB 2.0-kabler	Bruk USB 3.0-kabler
	USB 3.0-kabelen er ikke tilkoblet på riktig måte	Kontroller at kablene er tilkoblet på riktig måte.
Redusert ladehastighet	Adapteren er ikke tilkoblet	Kontroller at adapteren er tilkoblet på korrekt måte.
	Enheden som lades er ikke kompatibel med BC 1.2-standarder	Koble HUB IT® fra datamaskinen under hurtiglading
	Enheter som er tilkoblet HUB IT® krever for mye strøm	Koble fra en eller flere enheter
Lysdioden lyser ikke eller lyset flakker	Strømpoetaket er veldig lavt eller lik null	Dette er ikke et problem
Lader ikke	Enhet kan ikke finne HUB IT	Koble fra og koble til enheten på nytt Koble fra og koble til DC JACK på nytt for å starte HUB IT på nytt



www.eggtronic.com

USER MANUAL