



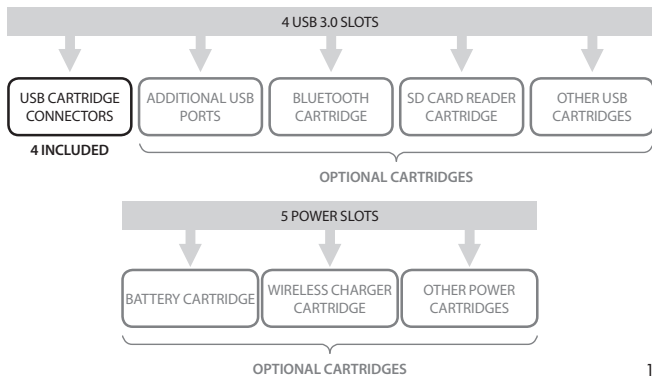
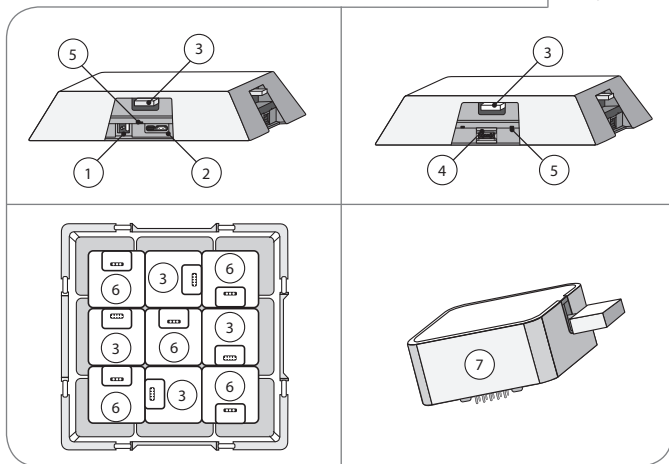
HUB ▲ IT[®]

Sync & Charge Station

www.eggtronic.com

USER MANUAL

Figures



Spis treści

1. Wstęp
2. Zawartość zestawu
3. Najważniejsze elementy i funkcje
4. Korzystanie ze stacji HUB IT®
5. Rozwiązywanie problemów

1. Wstęp

Zespół firmy Egptronic pragnie podziękować za wybranie urządzenia do ładowania i synchronizacji HUB IT®. HUB IT® to najnowsza stacja produkcji firmy Egptronic oparta na formacie SuperSpeed USB 3.0.

Stacja HUB IT® pozwala na jednoczesne połączenie komputera użytkownika z 7 urządzeniami elektronicznymi, takimi jak: smartfon, tablet, aparat fotograficzny, kamera, odtwarzacz MP3, dysk twardy, pamięć USB, mysz i klawiatura.

Urządzenie HUB IT® umożliwia przesyłanie danych z prędkością 10 razy większą niż połączenie USB 2.0.

HUB IT® automatycznie rozpoznaje podłączone urządzenia i ładuje je z maksymalną możliwą prędkością. Za sprawą diod LED użytkownik może monitorować status ładowania poszczególnych urządzeń.

Dzięki oprogramowaniu firmowemu z możliwością aktualizacji stacja HUB IT® pozwala naładować nawet najnowocześniejsze urządzenia elektroniczne.

Stacja HUB IT® jest wyposażona w 4 gniazda USB 3.0, do których można podłączyć wtyczki Egptronic Cartridge wyposażone w połączenia pasujące do urządzeń elektronicznych, umożliwiając w dowolnym momencie proste dostosowanie stacji HUB IT® do własnych potrzeb.

Stacja HUB IT® ma również 5 gniazd typu Egptronic Power Cartridge, umożliwiających podłączenie dodatkowych elementów np. baterii, czy systemu ładowania bezprzewodowego. Aby sprawdzić, w jaki sposób można dodatkowo rozszerzyć zakres funkcji stacji HUB IT®, należy odwiedzić stronę www.eggtronic.com.

2. Zawartość zestawu

- 1 stacja HUB IT®
- 4 wtyczki USB Cartridge
- 1 kabel USB 3.0 Micro
- 1 zasilacz 5V (DC), 4A
- Instrukcja obsługi
- Przewodnik szybkiego startu

3. Najważniejsze elementy i funkcje

- (1) Wejście DC Jack
- (2) Wejście Micro USB 3.0 (do połączenia z komputerem PC)
- (3) 4 gniazda USB 3.0
- (4) 3 porty USB 3.0
- (5) 7 diod LED
- (6) 5 gniazd Power
- (7) Zdjęcie przykładowej wtyczki Cartridge USB 3.0 lub Power Cartridge

*Wersje dostępne w sprzedaży detalicznej są dostarczane z 4 wybranymi domyślnie wtyczkami Cartridge w oparciu o najpopularniejsze dostępne urządzenia. Wersje zakupione przez Internet za pośrednictwem strony www.eggtronic.com są dostarczane z 4 wtyczkami Cartridge wybranymi przez klienta.

WEJŚCIE	1 Micro USB 3.0 1 zasilacz (DC Jack)
WYJŚCIE	3 porty USB 3.0 typu A 4 gniazda USB Cartridge 5 gniazd Power Cartridge
Diody LED	7 diod LED
Prędkość transferu danych	Do 5 Gigabitów/s
Ładowarka	Wejście: 90 – 250V AC Wyjście: 5V DC, 4A
Temperatura pracy	5°C – 40°C (41°F – 104°F)
Temperatura przechowywania	-20°C - 60°C (-4°F - 140°F)
Wilgotność	5% - 85%
Rozmiary	170 x 170 x 34 mm (6.69" x 6.69" x 1.34")
Waga (bez opakowania)	260 g (8.82 oz.)
Systemy operacyjne	Windows, Mac, Linux

Transfer danych

Stacja HUB IT® zapewnia optymalną prędkość transferu danych i szybkość ładowania, dzięki czemu ładowanie i synchronizacja danych wszystkich urządzeń może odbywać się z maksymalną wydajnością. Po podłączeniu do portu USB 3.0 komputera stacja HUB IT® ładuje i synchronizuje dane wszystkich podłączonych jednocześnie urządzeń.

Stacja HUB IT® jest wyposażona w optymalną liczbę portów USB, a kable są starannie uporządkowane i niewidoczne.

HUB IT® zapewnia prędkość transferu danych na poziomie do 5 Gigabitów na sekundę (10 razy szybciej od tradycyjnych portów USB 2.0). Urządzenia niekompatybilne z formatem USB 3.0 mogą spowolnić prędkość transferu.

HUB IT® umożliwia połączenie z komputerem 7 urządzeń za pośrednictwem 3 portów USB 3.0 i 4 gniazd USB 3.0 kompatybilnych z wtyczkami USB Cartridge.

Porty USB 3.0 można połączyć z dowolnym kompatybilnym urządzeniem pamięciowym lub urządzeniem peryferyjnym, np. zewnętrznym dyskiem twardym, myszą, drukarką, kamerą, pendrive'em z obsługą standardu USB 3.0/2.0/1.1.

Gniazda USB 3.0 służą do podłączenia 4 wtyczek Cartridge USB. Wtyczki Cartridge zapewniają dużą elastyczność zastosowania, co oznacza, że po zakupie nowego urządzenia można jest w prosty sposób wyjmować, wymieniać i instalować.

Zwijane kable – Każda z wtyczek Cartridge jest wyposażona w chowane okablowanie, co wprowadza porządek, sprawia, że kable są niewidoczne i zapewnia oszczędność czasu.

Zespół firmy Eggtronic stale pracuje nad projektowaniem nowych, zaawansowanych wtyczek Cartridge USB wyposażonych w standard łączności SuperSpeed USB 3.0 / 2.0 dostosowanych do dodatkowych portów USB, urządzeń pamięciowych, systemu Bluetooth i Internetu. Dzięki temu jesteśmy w stanie regularnie aktualizować funkcje, a także rozbudowywać i rozszerzać możliwości stacji HUB IT®. Aby zapoznać się z najnowszymi informacjami, należy odwiedzić witrynę www.eggtronic.com.

Ładowanie

Po podłączeniu do źródła zasilania stacja HUB IT® dostarcza urządzeniom prąd o maksymalnym poziomie natężenia 4A (20W).

Stacja HUB IT® jest wyposażona w specjalny procesor umożliwiający zarządzanie wszystkimi współczesnymi urządzeniami oraz automatycznie rozpoznaje i ładuje wszystkie urządzenia i akcesoria z maksymalną dostępną szybkością. Stacja HUB IT® jest kompatybilna ze standardem Battery Charging 1.2 i wyposażona w odpowiednie algorytmy dla produktów firm Apple®, Samsung®, RIM® oraz wielu innych urządzeń.

UWAGA

W celu uzyskania maksymalnej szybkości ładowania zaleca się odłączenie stacji HUB IT® od komputera. Podczas transmisji danych niektóre urządzenia nie mogą być ładowane z maksymalną możliwą szybkością.

4. Korzystanie ze stacji HUB IT®

Wtyczki Eggtronic Cartridge

Stacja HUB IT® jest wyposażona w 9 gniazd umożliwiających podłączenie wtyczek Cartridge, które mogą wzbogacić urządzenie o nowe funkcje:

- 4 gniazda USB Cartridge
- 5 gniazd Power Cartridge

Aby dowiedzieć się jak wygląda działanie gniazd i wtyczek Cartridge, należy zapoznać się z wykresem na na strona 1.

Gniazda USB 3.0

Gniazda USB umożliwiają podłączenie wtyczek USB Cartridge dla wielu urządzeń, takich jak smartfony, tablety, odtwarzacze MP3, aparaty fotograficzne, kamery, urządzenia GPS oraz wiele innych. Istnieje również możliwość podłączenia opcjonalnych wtyczek Cartridge do dodatkowych portów USB 3.0 dla urządzeń pamięciowych, systemu Bluetooth i połączeń internetowych.

Uwaga: prosimy o zapoznanie się ze schematem na strona 1

Gniazda Power

Gniazda Power w sposób prosty i szybki umożliwiają podłączanie wtyczek Cartridge, które istotnie zwiększają możliwości stacji HUB IT®:

- Wtyczka Cartridge - Bateria: pozwala stacji HUB IT® na funkcjonowanie nawet po odłączeniu od źródła zasilania
- Wtyczka Cartridge – Ładowanie bezprzewodowe: umożliwia bezprzewodowe ładowanie smartfonów oraz innych urządzeń elektronicznych.

Wciąż pracujemy nad bardziej zaawansowanymi funkcjami i elementami. Więcej informacji na stronie www.eggtronic.com

Instalacja wtyczek Eggtronic Cartridge w gniazdach

- Otwórz obudowę stacji HUB IT®, delikatnie pociągając zaciski
- Aby usunąć wtyczkę Cartridge, wystarczy ją wyciągnąć
- Umieść odpowiedni Cartridge w dostępnym gnieździe, dopasowując bolce z do otworów.
- Po instalacji wtyczek zamknij pokrywę.

UWAGA

- Nie należy wkładać wtyczek USB Cartridge do gniazdz Power.
- Nie należy wkładać wtyczek Power Cartridge do gniazdz USB 3.0.
- Nie należy na siłę wciskać wtyczki Cartridge do gniazdz, ponieważ może dojść do uszkodzenia bolców.
- Jeżeli podczas pierwszej próby występuje problem ze zdjęciem pokrywy, nie próbuj robić tego na siłę. Delikatnie powtórz czynność z drugiej strony krawędzi pokrywy.

Instalacja i użytkowanie

Stacja HUB IT® to urządzenie typu „Plug & Play”, dzięki czemu jego instalacja jest szybka i prosta.

- Podłącz stację HUB IT® do zasilacza.
- Podłącz zasilacz do gniazdka elektrycznego. Stacja HUB IT® jest teraz gotowa do ładowania urządzeń.
- Za pomocą znajdującego się w zestawie kabla USB 3.0 połącz port 2 Micro USB 3.0 z portem USB 3.0 w swoim komputerze. System operacyjny komputera automatycznie wykryje stację HUB IT®.
- Stacja HUB IT® jest gotowa do synchronizacji i ładowania wszystkich urządzeń!
- Po podłączeniu stacji HUB IT® do portu USB 2.0 na komputerze dane będą przesyłane prawidłowo, ale w wolniejszym tempie. Kiedy stacja HUB IT® nie jest podłączona do komputera, działa jako niezwykle wydajna stacja ładowania.

- Komputer rozpozna również inne urządzenia podłączone do stacji HUB IT®. Kiedy stacja HUB IT® nie jest podłączona do komputera, pozostałe urządzenia wciąż są ładowane w sposób optymalny.
- Każdy port USB 3.0 oraz gniazdo są wyposażone w diodę LED informującą o ładowaniu urządzenia. Migotanie diody LED informuje o niskim poziomie poboru prądu, a jeżeli dioda LED nie świeci się, nie oznacza to awarii urządzenia, tylko zerowy pobór prądu.

Aktualizacja oprogramowania firmowego

W odróżnieniu od większości tradycyjnych koncentratorów USB oprogramowanie firmowe stacji HUB IT® może być łatwo aktualizowane. W celu pełnej optymalizacji wydajności urządzenia HUB IT® zaleca się regularną aktualizację oprogramowania firmowego. Najnowsze oprogramowanie i aktualizacje instrukcji można znaleźć na stronie www.eggtronic.com.

5. Rozwiązywanie problemów

Problem	Prawdopodobna przyczyna	Rozwiązanie
Zmniejszona prędkość transferu danych	Podłączone urządzenie nie obsługuje formatu USB 3.0.	Urządzenie już osiągnęło prędkość maksymalną.
	Stacja HUB IT® jest podłączona do gniazda USB 2.0 lub portu 1.X komputera.	Należy podłączyć stację HUB IT® do gniazda USB 3.0 komputera.
	Stacja HUB IT® jest podłączona do kabli USB 2.0.	Należy użyć kabli USB 3.0.
	Kabel USB 3.0 nie jest prawidłowo podłączony.	Należy sprawdzić, czy kable są prawidłowo podłączone.
Zmniejszona szybkość ładowania	Zasilacz nie jest podłączony.	Należy prawidłowo podłączyć zasilacz.
	Ładowane urządzenie nie jest kompatybilne ze standardem BC 1.2.	Podczas szybkiego ładowania należy odłączyć stację HUB IT® od komputera
	Urządzenie podłączone do HUB IT® wymaga zbyt dużo prądu.	Należy odłączyć jedno lub więcej urządzeń.
Brak światła diody lub jej migotanie	Niski (lub zerowy) pobór prądu.	To nie jest usterka.
Brak ładowania	Urządzenie nie wykrywa stacji HUB IT	Odłącz urządzenie i podłącz je ponownie Odłącz zasilacz i podłącz go jeszcze raz, aby ponownie uruchomić stację HUB IT



www.eggtronic.com

USER MANUAL