

EGGTRONIC®  
simply smart

# HUB ▲ IT®

---

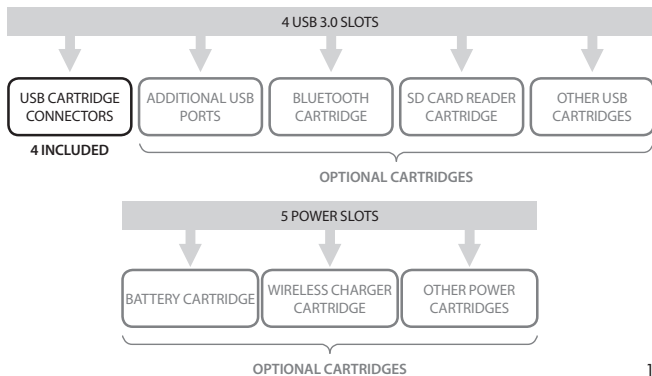
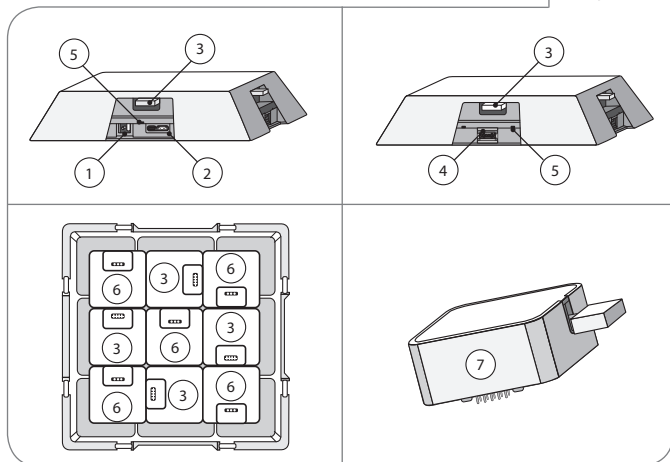
Sync & Charge Station

[www.eggtronic.com](http://www.eggtronic.com)

**USER MANUAL**



Figures



## Índice

1. Introdução
2. O que Está na Caixa?
3. Principais Funções
4. Utilizar o HUB IT®
5. Resolução de Problemas

### 1. Introdução

---

A equipa da Eggtronic deseja agradecer por ter escolhido o novo HUB IT® Sync & Charge. HUB IT® é a Smart Station USB 3.0 super-rápida mais recente da Eggtronic.

HUB IT® permite ligar até 7 dispositivos eletrónicos a um computador em simultâneo, incluindo: Smartphones, tablets, câmaras, câmaras de filmar, leitores MP3, discos duros, USBs, ratos e teclados.

HUB IT® foi concebido para oferecer velocidade até 10 x mais rápidas do que uma ligação USB 2.0.

HUB IT® reconhece automaticamente qualquer dispositivo e carrega-o à máxima velocidade possível. Um sistema de LEDs indica o estado de carregamento de todos os dispositivos.

O firmware atualizável garante que o HUB IT® recarrega os dispositivos eletrónicos mais recentes.

HUB IT® está equipado com 4 Slots USB 3.0 para instalar os Cartuchos Eggtronic que se ligam a todos os dispositivos, permitindo personalizar facilmente o HUB IT® a qualquer hora.

### 2.

HUB IT® também tem 5 slots para Power Cartidges Eggtronic que permitem acrescentar mais funcionalidades ao HUB IT® como uma bateria interna ou carregamento sem fios. Para descobrir como poderás melhorar a funcionalidade do teu HUB IT®, visita-nos em: **[www.eggtronic.com](http://www.eggtronic.com)**.

## 2. O que Está na Caixa?

---

- 1 HUB IT®
- 4 Conectores de Cartucho USB
- 1 Micro Cabo USB 3.0
- 1 Adaptador 5V DC, 4A
- Manual de Instruções
- Guia Quick Start

## 3. Principais Funções

---

- (1) Cabo DC
- (2) Entrada micro USB 3.0 para ligação a PCs
- (3) 4 x slots USB 3.0
- (4) 3 x entradas USB 3.0
- (5) 7 x LEDs
- (6) 5 x Power Slots
- (7) USB 3.0 ou Power Cartridges de exemplo

---

\*As versões à venda em lojas incluem 4 Conectores de Cartucho pré-selecionáveis baseados nos dispositivos mais vendidos. As versões vendidas online, disponíveis em [www.eggtronic.com](http://www.eggtronic.com), incluem 4 Conectores de Cartucho à escolha.

<b>ENTRADA</b>	1 x Micro USB 3.0 1 x Adaptador para Cabo DC
<b>SAÍDA</b>	3 x entradas USB 3.0 Tipo A 4 x slots para Cartuchos USB 5 x slots para Power Cartridges
<b>LEDs</b>	7 x LEDs
<b>Velocidade de Transferência de Dados</b>	Até 5 Gbps
<b>Adaptador de Corrente</b>	Entrada: 90 – 250V AC Saída: 5V DC, 4A
<b>Temperatura de Funcionamento</b>	5°C – 40°C (41°F – 104°F)
<b>Temperatura de Armazenamento</b>	-20°C - 60°C (-4°F - 140°F)
<b>Humidade</b>	5% - 85%
<b>Tamanho</b>	170 x 170 x 34 mm (6.69" x 6.69" x 1.34")
<b>Peso (sem embalagem)</b>	260 g (8.82 oz.)
<b>Sistemas Operativos</b>	Windows, Mac, Linux

### *Transferência de Dados*

HUB IT® foi concebido para fornecer excelentes transferências de dados e velocidades de carregamento para sincronizar e carregar todos os dispositivos facilmente e com o melhor desempenho. Depois de ser ligado às entradas USB 3.0 do computador, o HUB IT® itá recarregar e sincronizar todos os dispositivos em simultâneo.

HUB IT® foi concebido para disponibilizar a quantidade perfeita de entradas USB e manter os cabos organizados e escondidos.

HUB IT® oferece uma velocidade de transferência até 5 Gbps. Ou seja, 10 vezes mais rápido do que entradas USB 2.0 tradicionais. Os dispositivos não-compatíveis com USB 3.0 poderão ter menores velocidades de transferência.

HUB IT® permite ligar até 7 dispositivos diferentes ao computador através de 3 x Entradas USB 3.0 e 4 x Slots USB 3.0 compatíveis com Cartuchos USB.

As Entradas USB 3.0 estão preparadas para receber dispositivos de memória USB 3.0/2.0/1.1 compatíveis ou periféricos, como discos duros, ratos, impressoras, câmaras, pens, etc.

As Slots USB 3.0 foram concebidas em específico para receber 4 Conectores de Cartuchos USB. Os Conectores de Cartuchos foram concebidos para serem completamente personalizados, permitindo remover, substituir ou atualizar um novo Conector de Cartucho sempre que comprar um dispositivo novo.

Cabos Retrátéis - Também concebemos todos os Cartuchos com cabos retrátéis que permitem manter os dispositivos arrumados, evitando deixar cabos à vista e poupando tempo.

A equipa Eggtronic continua a trabalhar arduamente no design e desenvolvimento de novos e avançados Cartuchos USB equipados com conectividade USB 2.0/3.0 SuperSpeed para: Entradas USB adicionais, unidades de memória, Bluetooth e Internet. Assim, poderemos oferecer funcionalidades regularmente atualizadas e melhoradas para o HUB IT®. Visite o nosso website [www.eggtronic.com](http://www.eggtronic.com) para as atualizações mais recentes.

### *Recarregamento*

Ao ligar o HUB IT® à corrente, os dispositivos irão receber uma corrente máxima de 4A (20W). HUB IT® inclui um processador exclusivo para gerir os dispositivos mais modernos. Foi concebido para reconhecer e recarregar automaticamente todos os dispositivos e acessórios à velocidade máxima. HUB IT® é compatível com especificações Battery Charging 1.2 e inclui algoritmos proprietários para Apple®, Samsung®, RIM® e muitos mais.

## **AVISO**

Para conseguir a velocidade máxima de recarregamento, recomendamos que desligue o HUB IT® do computador. Durante a transmissão de dados, alguns dispositivos não poderão ser recarregados à velocidade máxima permitida pelo dispositivo.

## 4. Utilizar o HUB IT®

---

### *Cartuchos Eggtronic*

HUB IT® tem 9 slots para poder inserir os Cartuchos capazes de executar múltiplas funções:

- 4 x slots para Cartuchos USB
- 5 x slots para Power Cartridges

Consulte o diagrama (página 1) para aprender a utilizar Slots e Cartuchos.

### *Slots USB 3.0*

Os Cartuchos USB podem ser inseridos nas Slots USB, sendo compatíveis com smartphones, tablets, leitores de MP3, câmaras, câmaras de filmar, GPSs e muito mais, assim como os Cartuchos Opcionais para Entradas USB 3.0 adicionais para: Armazenamento de dados e ligações bluetooth e via internet.

Nota: consultar o diagrama (página 1)

### *Power Slots*

As Power Slots permitem inserir facilmente Cartuchos que melhoram as funções do HUB IT®:

- *Cartucho de Bateria: Permite que o HUB IT® funcione mesmo quando não estiver ligado à corrente.*
- *Cartucho de Recarregamento Sem Fios: Permite recarregamento sem fios de smartphones e outros dispositivos eletrónicos.*

## 6.



Estamos a desenvolver mais funções avançadas. Para mais informações, visite-nos em:  
**[www.eggtronic.com](http://www.eggtronic.com)**

### *Instalar Cartuchos Eggtronic em Slots*

- Abra a cobertura do HUB IT® ao retirar cuidadosamente os clips de proteção
- Para remover um Cartucho, basta puxá-lo
- Coloque o Cartucho num slot livre, e alinhe os pinos com o conector da slot
- Depois de inserir, basta fechar a cobertura

### **AVISO**

- Não inserir Cartuchos USB em Power Slots
- Não inserir Power Cartridges em slots USB 3.0
- Não forçar Cartuchos em slots para evitar danificar os pinos dos Cartuchos
- Se encontrar dificuldade em remover a cobertura na primeira tentativa, não force a abertura. Pegue noutra extremidade da cobertura e tente de novo.

### *Instalação e Funcionamento*

HUB IT® é um dispositivo Plug & Play, permitindo uma instalação rápida e fácil.

- Ligue o HUB IT® ao adaptador de corrente.
- Ligue o adaptador à corrente elétrica. HUB IT® está pronto a recarregar os dispositivos.
- Com o cabo USB 3.0 fornecido, ligue a entrada micro USB 3.0 (2) a uma entrada USB 3.0 do computador. O sistema operativo do computador vai detetar automaticamente o HUB IT®.
- HUB IT® está agora pronto a sincronizar e recarregar todos os dispositivos!
- Se ligar o HUB IT® numa entrada USB 2.0 do computador, os dados poderão ser transferidos corretamente mas a um ritmo mais lento. Quando o HUB IT® não estiver ligado a um computador, irá funcionar como uma estação inteligente de recarregamento de alto desempenho.

- O computador também irá reconhecer outros dispositivos quando estiverem ligados ao HUB IT®. Quando o HUB IT® não estiver ligado a um computador, os outros dispositivos vão continuar a ser recarregados a boa velocidade.
- Todas as Entradas e Slots USB 3.0 têm um LED que ao acender indica que o dispositivo está a recarregar. Se não acender nenhum LED, significa que o dispositivo tem um erro ou não está a absorver eletricidade. Se um LED estiver intermitente, significa que tem pouca carga.

### *Atualizar o Firmware*

Ao contrário da maioria dos hubs USB, o HUB IT® foi concebido para facilmente atualizar o firmware em poucos passos. Para garantir o bom desempenho do HUB IT®, recomendamos atualizações regulares do firmware. Visite [www.eggtronic.com](http://www.eggtronic.com) para receber as mais recentes atualizações de software e instruções.

## 5. Resolução de Problemas

<b>Problema</b>	<b>Causa Provável</b>	<b>Solução</b>
<b>Velocidade de Transferência de Dados Reduzida</b>	O dispositivo ligado não é USB 3.0	O dispositivo já alcançou a velocidade máxima
	O HUB IT® está ligado a uma entrada USB 2.0 ou 1.X do computador	Ligue o HUB IT® a uma entrada USB 3.0 do computador
	O HUB IT® está ligado a cabos USB 2.0	Utilize cabos USB 3.0
	O cabo USB 3.0 não está corretamente ligado	Certifique-se de que os cabos estão corretamente ligados
<b>Velocidade de Recarregamento Reduzida</b>	O adaptador não está ligado	Certifique-se de que o adaptador está corretamente ligado
	O dispositivo recarregado não é compatível com padrões BC 1.2	Desligue o HUB IT® do computador durante o recarregamento rápido
	Os dispositivos ligados ao HUB IT® exigem demasiada corrente	Desligue um ou mais dispositivos
<b>Nenhum LED está ligado ou intermitente</b>	A absorção de corrente é muito baixa ou nula	Não é um problema
<b>Não está a recarregar</b>	O dispositivo não deteta o HUB IT	Desligue e volte a ligar o dispositivo Desligue e volte a ligar o CABO DC para reiniciar o HUB IT



[www.eggtronic.com](http://www.eggtronic.com)

**USER MANUAL**