



# HUB ▲ IT<sup>®</sup>

---

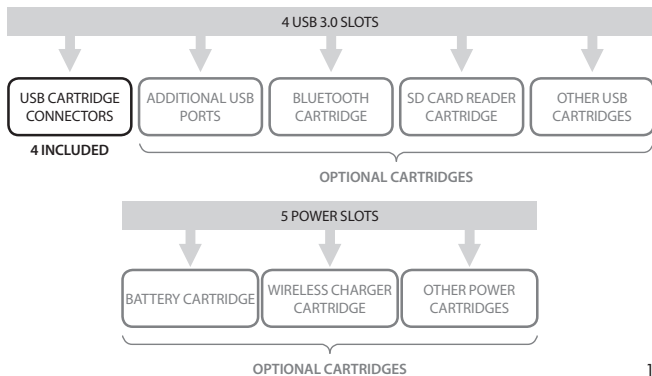
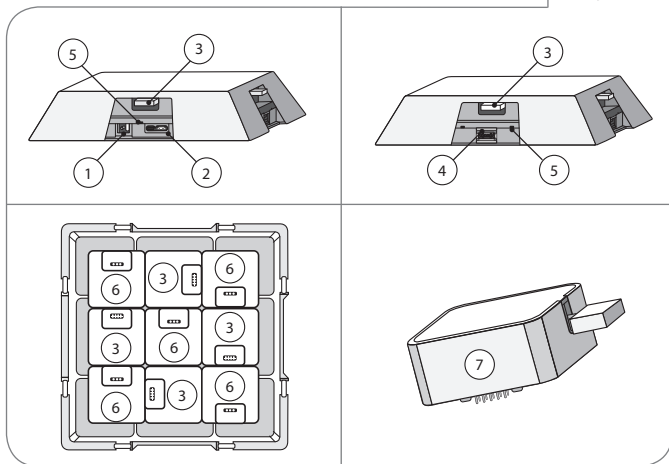
Sync & Charge Station

[www.eggtronic.com](http://www.eggtronic.com)

**USER MANUAL**



Figures



## Conținut

1. Introducere
2. Ce este în cutie
3. Principalele caracteristici și funcții
4. Folosirea aparatului HUB IT®
5. Rezolvarea problemelor

### 1. *Introducere*

---

Echipa firmei Eggtronic vă mulțumește pentru alegerea de a cumpăra HUB IT®, noua stație de sincronizare și încărcare. HUB IT® este ultima stație de încărcare inteligentă Super-Speed USB 3.0 al firmei Eggtronic.

HUB IT® vă permite să conectați la calculatorul dvs. până la 7 aparate electronice simultan, de exemplu: telefoane inteligente, tablete, camere foto, camere video, playere MP3, hard discuri, USB-uri, mouse-uri și tastaturi.

HUB IT® a fost proiectat să vă asigure viteze de transfer cu până la 10 ori mai mari ca o conexiune USB 2.0 convențională.

HUB IT® recunoaște automat orice dispozitiv electronic conectat și îl va încărca cu viteza maximă posibilă. Nivelul de încărcare al fiecărui aparat conectat este afișat cu lumini LED.

Softul de comandă actualizabil face posibilă ca HUB IT® să reîncarce chiar și cele mai noi aparate electronice.

HUB IT® este echipat cu 4 sloturi USB 3.0 prin care puteți să instalați conectoarele cartuş Eggtronic, care se conectează la fiecare aparat electronic al dvs., permițându-vă o personalizare facilă a hub-ului dvs. în orice moment.

2.

HUB IT® are și 5 sloturi pentru conectori de alimentare Eggronic care vă permit să adăugați funcționalitate suplimentară la HUB IT®, adică o baterie internă, încărcare fără fir etc. Pentru a vedea cum puteți să extindeți funcționalitatea lui HUB IT® vă rugăm să vizitați: [www.eggtronic.com](http://www.eggtronic.com).

## 2. *Ce este în cutie?*

---

- 1 HUB IT®
- 4 conectori de alimentare USB
- 1 cablu micro USB 3.0
- 1 adaptor de 5V curent continuu, 4A
- Manualul de utilizare
- Ghid de inițiere rapidă

## 3. *Principalele caracteristici*

---

- (1) Mufă DC
- (2) Intrare micro USB 3.0 pentru conectare la calculatoare
- (3) 4 Sloturi USB 3.0
- (4) 3 Porturi USB 3.0
- (5) 7 LED-uri
- (6) 5 Sloturi de alimentare
- (7) Exemplu conectori de alimentare: USB 3.0 și de alimentare

---

^Versiunile comercializate cu amănuntul sunt dotate cu 4 conectori de alimentare preselectate, conform celor mai populare aparate electronice disponibile. Versiunile din comerțul electronic cumpărate prin pagina [www.eggtronic.com](http://www.eggtronic.com) sunt dotate cu 4 conectori de alimentare care pot fi alese de către dvs.

<b>INTRARE</b>	1 Micro USB 3.0 1 Mufă adaptor DC
<b>IEȘIRE</b>	3 Porturi USB 3.0 tip A 4 Sloturi pentru conecitoare cartuș USB 5 Sloturi pentru conecitoare cartuș de alimentare
<b>LED-uri</b>	7 LED-uri
<b>Viteză de transfer de date</b>	Până la 5 Gbps
<b>Adaptor de alimentare</b>	Intrare: 90 – 250V AC Ieșire: 5V DC, 4A
<b>Temperatura de funcționare</b>	5°C – 40°C (41°F – 104°F)
<b>Temperatura de stocare</b>	-20°C - 60°C (-4°F - 140°F)
<b>Umiditate</b>	5% - 85%
<b>Dimensiuni</b>	170 x 170 x 34 mm (6.69" x 6.69" x 1.34")
<b>Greutate (fără ambalaj)</b>	260 g (8.82 oz.)
<b>Sisteme de operare</b>	Windows, Mac, Linux

### *Transfer date*

HUB IT® a fost proiectat pentru a vă oferi viteze de transfer date și de încărcare optime ca să puteți să sincronizați și să încărcăți toate aparatele dvs. electronice în mod facil și la capacitățile maxime. Odată ce le-ați conectat la calculatoarele dvs. prin portul USB 3.0, HUB IT® va reîncărca și sincroniza toate aparatele electronice simultan.

HUB IT® a fost proiectat să vă ofere un număr optim de porturi USB, ținând cablurile ordonate și ascunse.

HUB IT® va oferi rate de transfer date de până la 5Gbps. Aceasta este de 10 ori mai rapidă decât prin porturi USB 2.0 convenționale. Aparatele electronice care nu sunt compatibile USB 3.0 pot să încetinească viteza de transfer.

Cu HUB IT® puteți să conectați calculatorul la 7 aparate electronice, prin 3 porturi USB 3.0 și 4 sloturi USB 3.0, fiecare compatibil cu conectorii cartuș USB.

Porturile USB 3.0 pot fi conectate la orice dispozitiv de memorie compatibil USB 3.0/2.0/1.1 sau periferice, adică hard discuri externe, mouse-uri, imprimante, camere video și memorii USB etc.

Sloturile USB 3.0 au fost proiectate în special ca să se potrivească cu cele 4 conectorii cartuș USB. Conectorii cartuș sunt concepute ca să fie personalizabile, permițându-vă să scoateți, înlocuiți și actualizați în mod simplu un conector cartuș nou de fiecare dată când cumpărați un aparat electronic nou.

Cablurile retractabile - Am proiectat fiecare cartuș cu cabluri retractabile, făcând posibil să țineți toate cablurile ordonate, curate, ascunse și economisind timpul dvs.

Echipa Eggtronic lucrează în mod continuu în culise proiectând și dezvoltând cartușe USB noi și avansate, fiecare având conectivitate SuperSpeed USB 3.0 / 2.0 pentru porturi USB adiționale, memorii, Bluetooth și Internet. Acesta ne permite să vă oferim HUB IT® cu funcționalitate periodic crescută, extinsă și actualizată. Vă rugăm să vizitați pagina noastră web [www.eggtronic.com](http://www.eggtronic.com) pentru cele mai recente actualizări.

### *Reîncărcare*

Conectat la sursa de alimentare cu energie electrică, HUB IT® alimentează electronicele dvs. cu un curent maxim de 4A (20W).

HUB IT® are un procesor dedicat pentru a se descurca cu toate aparatele electronice moderne ale zilelor noastre. A fost proiectat să recunoască și să reîncare automat toate aparatele și accesoriile dvs. la viteza lor maximă. HUB IT® este compatibil cu Normele de încărcare a bateriilor 1.2 și are inclus algoritme proprii pentru aparate Apple®, Samsung®, RIM® și multe altele.

## **ATENȚIE!**

Pentru a asigura viteza maximă de încărcare, vă recomandăm să deconectați HUB IT® de la calculatorul dvs. În timpul transmiterii datelor, unele aparate nu pot fi încărcate la viteza de încărcare maximă permisă de aparat.

## 4. Folosirea aparatului HUB IT®

---

### *Cartușele Eggtronic*

HUB IT® are 9 sloturi la dispoziția dvs. pentru inserarea cartușelor, cu funcții diferite:

- 4 sloturi pentru cartușe USB
- 5 sloturi pentru cartușe de alimentare

Vezi diagrama (pagină 1) pentru a vedea cum funcționează sloturile și cartușele.

### *Sloturile USB 3.0*

Sloturile USB încorporează Cartușe USB pentru diferite aparate, de ex. telefoane mobile inteligente, tablete, playere MP3, camere foto, camere video, GPS-uri și multe altele, împreună cu Cartușe opționale pentru porturi USB 3.0 adiționale pentru stocare date, Bluetooth și conectivitate Internet.

Notă: Vezi diagrama (pagină 1)

### *Sloturile de alimentare*

Sloturile de alimentare vă permit să inserați rapid și ușor cartușe care extind capacitățile lui HUB IT®:

- *Cartuș baterie: permite ca HUB IT® să funcționeze chiar și când este deconectat de la sursa de alimentare electrică*
- *Cartuș încărcare fără fir: permite încărcarea fără fir pentru telefoane inteligente și alte aparate electronice.*



Lucrăm și la caracteristici și funcționalități mai avansate, pentru informații suplimentare vizitați-ne pe pagina: [www.eggtronic.com](http://www.eggtronic.com)

### *Instalarea cartușelor Eggtronic în sloturi*

- Deschideți capacul stației HUB IT® desfăcând ușor clemele care țin capacul la loc
- Pentru a scoate un cartuș, ridicați-l afară în mod simplu
- Inserați cartușul necesar în slotul disponibil, asigurându-vă că aliniați corect pinurile cu conectorul slotului.
- După inserare, închideți capacul în mod simplu.

### **ATENȚIE!**

- Nu inserați cartușe USB în sloturi de alimentare!
- Nu inserați cartușe de alimentare în sloturi USB 3.0!
- Nu forțați cartușele în sloturi, acesta putând să deterioreze pinurile cartușului!
- Dacă la prima încercare vi se pare că este dificil scoaterea capacului, nu-l deschideți cu forță! Selectați o margine adiacentă a capacului și încercați din nou în mod delicat.

### *Instalare și operare*

HUB IT® este un aparat Plug & Play, ceea ce face ca instalarea să fie rapidă și facilă.

- Conectați HUB IT® la adaptorul de alimentare.
- Inserați adaptorul în conectorul electric. HUB IT® este gata să încarce aparatele dvs. electronice.
- Folosind cablul USB 3.0 inclus în ambalaj, conectați portul (2) micro USB 3.0 la un port USB 3.0 de pe calculator. Sistemul de operare al calculatorului va detecta automat HUB IT®.
- HUB IT® este gata pentru sincronizarea și încărcarea aparatelor dvs.
- Dacă conectați HUB IT® la calculatorul dvs. printr-un port USB 2.0, datele vor fi transmise corect, dar la o rată de transfer mai mică. Când HUB IT® nu este conectat la calculator, va funcționa ca o stație de încărcare performantă și inteligentă.

- Calculatorul dvs. va recunoaște și alte aparate electronice când acestea sunt conectate la HUB IT®. Când HUB IT® nu este conectat la calculatorul dvs., celelalte aparate electronice vor fi încărcate în continuu și în mod optim.
- Fiecare port și slot USB 3.0 are un indicator LED care se iluminează pentru a indica că aparatul dvs. se încarcă. Dacă un indicator LED nu se iluminează, acesta nu înseamnă că aparatul s-a defectat, ci mai degrabă că absorbția de curent este la un nivel foarte redus sau la zero. Dacă LED-ul pâlpâie, acesta înseamnă că absorbția este redusă.

### *Actualizarea softului de comandă*

Spre diferență de majoritatea hub-urilor USB convenționale, HUB IT® a fost proiectat în așa fel ca să faciliteze actualizarea softului de comandă, posibilă în câteva pași simpli. Pentru a fi sigur că performanța lui HUB IT® este optimizată la maxim, vă recomandăm să actualizați softul de comandă în mod periodic. Vă rugăm să vizitați [www.eggtronic.com](http://www.eggtronic.com) pentru ultimele programe și instrucții actualizate.

## 5. Rezolvarea problemelor

Problemă	Cauza posibilă	Soluții
<b>Viteză redusă de transfer date</b>	Aparatul electronic conectat nu este compatibil cu USB 3.0	Aparatul electronic a atins deja viteza maximă de transfer.
	HUB IT® este conectat la calculatorul dvs. la un port USB 2.0 sau 1.x	Conectați HUB IT® la un port USB 3.0 pe calculatorul dvs.
	HUB IT® este conectat cu cabluri USB 2.0	Folosiți cabluri USB 3.0
	Cablul USB 3.0 nu este conectat corect	Asigurați-vă că cablurile sunt conectate corect
<b>Viteză redusă de încărcare</b>	Adaptorul nu este conectat	Asigurați-vă că adaptorul este conectat corect
	Aparatul electronic încărcat momentan nu este compatibil cu normele de încărcare a bateriilor 1.2	Deconectați HUB IT® de la calculator în timpul încărcării rapide.
	Aparatele electrice conectate la HUB IT® au nevoie de prea mult curent.	Deconectați unul sau mai multe aparate electronice.
<b>Nu se iluminează LED-ul sau pâlpâie</b>	Absorbția de curent este prea scăzută sau la zero.	Acesta nu este o problemă.
<b>Nu se încarcă</b>	Dispozitivul electronic nu a detectat HUB IT	Deconectați și reconectați dispozitivul electronic Deconectați și reconectați Mufa DC pentru a reporni HUB IT



[www.eggtronic.com](http://www.eggtronic.com)

**USER MANUAL**