



# HUB ▲ IT<sup>®</sup>

---

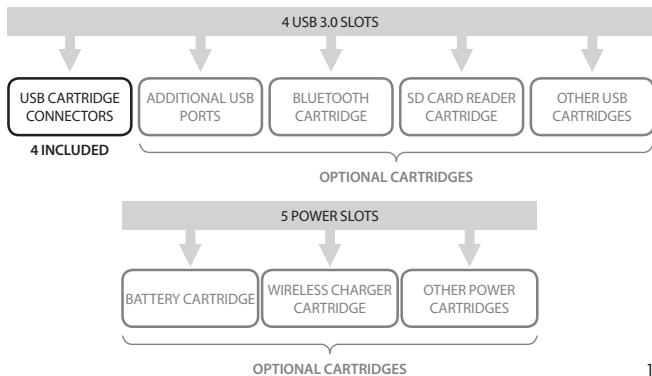
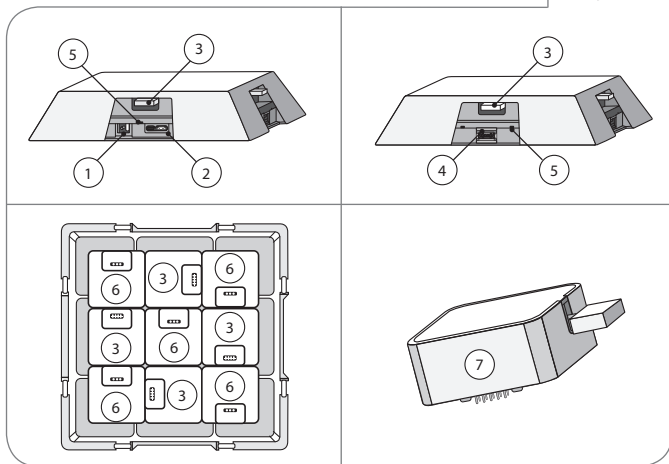
Sync & Charge Station

[www.eggtronic.com](http://www.eggtronic.com)

**USER MANUAL**



Figures



## Innehåll

1. Inledning
2. Vad kommer i lådan?
3. Huvudfunktioner
4. Hur du använder HUB IT®
5. Felsökning

### 1. Inledning

---

Vi här på Eggtronic vill tacka dig för att du valt HUB IT® Synknings- och laddningsstation. HUB IT® är den senaste SuperSpeed USB 3.0-smartstationen från Eggtronic.

Med HUB IT® kan du koppla din dator till upp till hela 7 elektroniska enheter samtidigt. Till exempel: Smartphones, surfplattor, kameror, filmkameror, MP3-spelare, hårddiskar, USB-enheter, möss och tangentbord.

HUB IT® har utformats för att ge dig hastigheter som är upp mot 10x snabbare än med en USB 2.0-anlutning.

HUB IT® kan automatiskt upptäcka alla enheter du ansluter och ge högsta möjliga hastighet. Med lysdioderna kan du se hur statusen för varje enhet ändras.

Den uppgraderingsbara fasta programvaran innebär att HUB IT® kan ladda även de senaste elektroniska enheterna.

HUB IT® har 4 USB 3.0-ingångar som du kan utrusta med Eggtronic-kopplingar så att du kan ansluta alla dina enheter. På så sätt kan du enkelt anpassa din HUB IT® när som helst.

2.

HUB IT® har också 5 ingångar för Eggtronic-elkopplingar. Med dessa kan du lägga till ytterligare funktioner till din HUB IT® som en intern batterifunktion, en trådlös laddningsfunktion osv. Vill du läsa mer om hur du kan förbättra dina HUB IT®-funktioner kan du besöka oss på [www.eggtronic.com](http://www.eggtronic.com).

## 2. Vad kommer i lådan?

---

- 1 HUB IT®
- 4 USB-kopplingar
- 1 sladd för micro-USB 3.0
- 1 5V DC, 4A-adapter
- Bruksanvisning
- Snabbstartguide

## 3. Huvudfunktioner

---

- (1) DC-kontakt
- (2) Micro-USB 3.0-kontakt för PC-anslutning
- (3) 4 x USB 3.0-ingångar
- (4) 3 x USB 3.0-portar
- (5) 7 x lysdioder
- (6) 5 x ingångar för elmoduler
- (7) Exempel på USB 3.0- eller elkopplingar

---

\*Butiksversionen kommer med 4 förvalda kopplingar som valts utifrån de populäraste enheterna just nu. E-handelsversionen som du kan köpa genom [www.eggtronic.com](http://www.eggtronic.com) kommer med 4 kopplingar som du väljer själv.

<b>IN</b>	1 x Micro-USB 3.0 1 x DC-adapter
<b>UT</b>	3 x USB 3.0-portar, A-typ 4 x ingångar för USB-kopplingar 5 x ingångar för elkopplingar
<b>Dioder</b>	7 x lysdioder
<b>Dataöverföringshastighet</b>	Upp till 5 Gbps
<b>Strömadapter</b>	In: 90 - 250V AC Ut: 5V DC, 4A
<b>Arbetstemperatur</b>	5°C – 40°C (41°F – 104°F)
<b>Förvaringstemperatur</b>	-20°C - 60°C (-4°F - 140°F)
<b>Luftfuktighet</b>	5% - 85%
<b>Storlek</b>	170 x 170 x 34 mm (6.69" x 6.69" x 1.34")
<b>Vikt (utan förpackningen)</b>	260 g (8.82 oz.)
<b>Operativsystem</b>	Windows, Mac, Linux

### *Dataöverföring*

HUB IT® utformades för att ge dig optimala hastigheter för dataöverföring och laddning så att du enkelt kan synkronisera och ladda alla dina enheter med bästa prestanda. När du anslutit din HUB IT® till datorns USB 3.0-port kan stationen ladda och synkronisera alla dina enheter samtidigt.

HUB IT® utformades för att ge dig det optimala antalet USB-ingångar så att dina sladdar är snyggt ordnade samtidigt som de inte syns.

Med HUB IT® får du en överföringshastighet på upp till 5 Gbps. Det är 10 gånger snabbare än en vanlig USB 2.0-port. Enheter som inte är USB 3.0-kompatibla kan sakta ner din överföringshastighet.

Med HUB IT® kan du ansluta din dator till upp till 7 olika enheter via 3 USB 3.0-portar och 4 USB 3.0-ingångar som är kompatibla med våra USB-kopplingar.

USB 3.0-portarna kan anslutas till alla USB 3.0/2.0/1.1-kompatibla minnesenheter eller perifera, alltså externa, hårddiskar, möss, skrivare, filmkameror, flashpens osv.

USB 3.0-ingångarna är särskilt utformade för att passa 4 USB-kopplingar. Kopplingarna är gjorda för att vara helt anpassningsbara så att du enkelt kan ta bort, ersätta och uppdatera dina kopplingar varje gång du skaffar en ny enhet.

Indragbara sladdar - Vi har också gett varje koppling en indragbar sladd så att dina enheter kan vara ordnade och organiserade utan att du behöver dras med sladdar som tar upp tid och plats.

Vi på Eggtronic jobbar ständigt bakom kulisserna för att utforma och ta fram nya och avancerade USB-kopplingar som alla har SuperSpeed USB 3.0/2.0-anslutning för: Extra USB-portar, minnesenheter, Bluetooth och Internet. På så sätt kan vi hela tiden se till att din HUB IT® har uppdaterade, utvidgade och utökade funktioner. Besök gärna vår webbplats på [www.eggtronic.com](http://www.eggtronic.com) för våra senaste uppdateringar.

### *Laddning*

När din HUB IT® är ansluten till elnätet kan den förse dina enheter med en högsta spänning av 4A (20W).

HUB IT® har en dedikerad processor för att hantera dagens alla moderna enheter. Stationen har utformats för att automatiskt upptäcka och ladda alla dina enheter och tillbehör med högsta hastighet, är kompatibel med batteriladdningsstandarden 1.2 och har patenterade algoritmer för Apple®, Samsung®, RIM® och många andra enheter.

## **WARNING**

För högsta laddningshastighet rekommenderar vi att du kopplar bort din HUB IT® från datorn. Vissa enheter kan inte laddas med högsta hastighet när dataöverföring pågår.

## 4. *Hur du använder HUB IT®*

---

### *Eggtronic-kopplingar*

HUB IT® har 9 ingångar som du kan utrusta med kopplingar som kan användas för olika funktioner:

- 4 x ingångar för USB-kopplingar
- 5 x ingångar för elkopplingar

Se diagram (sida 1) för att se hur ingångar och kopplingar fungerar.

### *USB 3.0-ingångar*

USB-ingångarna kopplas till USB-kopplingar för flera olika enheter som smartphones, surfplattor, MP3-spelare, kameror, filmkameror, GPS-system och många andra, tillsammans med tillvalskopplingar för extra USB 3.0-portar för: Datalagring, Bluetooth och Internetuppkoppling.

Observera: se diagram (sida 1)

### *Ingångar för elmoduler*

Med ingångarna för elmoduler kan du snabbt och enkelt använda kopplingar som förbättrar funktionerna i din HUB IT®:

- Batterikoppling: Gör så att din HUB IT® kan användas även när den inte är kopplad till elnätet
- Trådlös laddningskoppling: Gör så att smartphones och andra elektroniska enheter kan laddas trådlöst.

Vi arbetar just nu med fler avancerade funktioner. Vill du veta mer kan du besöka oss på [www.eggtronic.com](http://www.eggtronic.com)



### *Hur du installerar Eggtronic-kopplingar i ingångarna*

- Öppna höljet på din HUB IT® genom att försiktigt dra i fästklamrarna
- Vill du ta bort en koppling lyfter du helt enkelt ut den
- Sätt den önskade kopplingen i en ledig ingång. Se till att stiften passar i ingången.
- Efter det stänger du höljet igen.

### **VARNING**

- Sätt inte USB-kopplingar i ingångarna för elmoduler.
- Sätt inte elkopplingar i USB 3.0-ingångarna.
- Tvinga inte in kopplingarna i ingångarna eftersom det kan skada stiften på kopplingen.
- Har du svårt att få upp höljet på första försöket ska du inte tvinga upp det. Välj istället en annan sida av höljet och upprepa försiktigt försöket.

### *Installation och drift*

HUB IT® stöder Plug & Play och är därför lätt att installera.

- Koppla din HUB IT® till strömadaptern.
- Sätt i adaptern i eluttaget. Nu kan du börja ladda dina enheter med HUB IT®.
- Använd den medföljande USB 3.0-sladden för att ansluta stationens micro-USB 3.0, port (2) till en USB 3.0-port på din dator. Operativsystemet på din dator upptäcker automatiskt din HUB IT®.
- Nu kan du börja synkronisera och ladda dina enheter med HUB IT®!
- Ansluter du din HUB IT® till en USB 2.0-port kommer all data överföras som vanligt men med en lägre hastighet. När din HUB IT® inte är ansluten till datorn fungerar den som en smart laddningsstation med hög prestanda.

- Din dator kommer dessutom att upptäcka andra enheter när du anslutit din HUB IT®. När din HUB IT® inte är ansluten till datorn kommer andra enheter fortfarande att laddas optimalt.
- Varje USB 3.0-port och ingång har en lysdiod som lyser för att visa att enheten laddas. Om en diod inte börjar lysa betyder det inte att det är något fel på enheten utan att låg eller ingen ström tas upp. Om en diod blinkar betyder det att strömtilförseln är låg.

### *Hur du uppdaterar den fasta programvaran*

Till skillnad från vanliga USB-stationer har HUB IT® utformats så att du lätt kan uppdatera den fasta programvaran i ett par enkla steg. Vi rekommenderar att du uppdaterar den fasta programvaran regelbundet för bästa HUB IT®-prestanda. Besök gärna [www.eggtronic.com](http://www.eggtronic.com) för de senaste mjukvaru- och informationsuppdateringarna.

## 5. Felsökning

Problem	Möjlig orsak	Lösning
<b>Minskad dataöverföringshastighet</b>	Den anslutna enheten har inte USB 3.0	Enheten har redan nått den högsta hastigheten
	HUB IT® är ansluten till en USB 2.0- eller 1.x-port på datorn	Anslut HUB IT® till en USB 3.0-port på datorn
	HUB IT® är ansluten med USB 2.0-sladdar	Använd USB 3.0-sladdar
	USB 3.0-sladden är inte ansluten på rätt sätt	Se till att alla sladdar är anslutna på rätt sätt.
<b>Minskad laddningshastighet</b>	Adaptern är inte ansluten	Se till att adaptorn är ansluten på rätt sätt.
	Enheten som laddas är inte kompatibel med batteriladdningsstandarden 1.2	Koppla bort HUB IT® från datorn för snabbbladdning
	Enheterna som är anslutna till HUB IT® kräver för mycket ström	Koppla bort en eller flera enheter
<b>Diod lyser inte eller blinkar</b>	Låg eller ingen ström tas upp	Detta är inte ett problem
<b>Laddar inte</b>	Enheten känner inte av HUB IT	Koppla från och återanslut enheten Koppla från och återanslut DC JACK för att starta om HUB IT



[www.eggtronic.com](http://www.eggtronic.com)

**USER MANUAL**